



PALTEC

THE PHILOSOPHY OF
Safety & Amenity

アルミロング引手/部品

Catalog Vol.4

ロング引手

- ALH22(K)TYPE
- ALH26TYPE
- QLH30-33TYPE
- KLH30-33-36(K)TYPE
- ALH12TYPE

鎌錠

- KTKTYPE





特徴

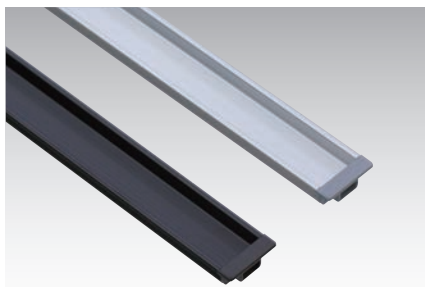
- スッキリとモダンな仕上がり、背の低いお子様でも簡単に引手に手がかります。
- エンドキャップの併用で引手の長さを調整することも可能です。
- カラーはB2 シルバー、BKM ブラック艶消しの本体とグレイ・ブラック艶消し・クロームメッキのエンドキャップの組合せで、扉のデザイン性が向上します。
- 鎌錠タイプもあります。

注意 ツバ厚1mmのため引き違い扉の場合は建具間のクリアランスは通常より2mm以上広く設定してください。

注意 ツバしろ1.5mmのためエンドキャップ仕様の切り欠き寸法は戸高寸法から上下下端1.5mm以上のクリアランスが必要です。

注意 エンドキャップ仕様の場合は切り欠き長さは正確に行ってください。

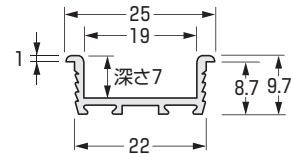
注意 必ず接着剤を併用してください。



■ ロング引手

ALH22 ALH22K (鎌錠タイプ)

材質 / A6063S-T5
長さ / 2100・2600mm
カラー / B2 シルバー
BKM ブラック艶消し
入数 / 60本
備考 / **在**



品番	長さmm	備考
ALH2220(K)	2100	穴無
ALH2226(K)	2600	穴無

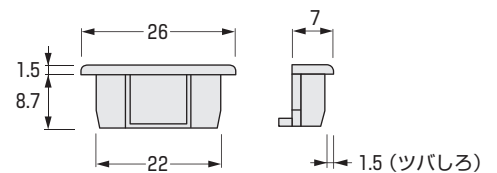
*Kは鎌錠タイプで受注生産



■ エンドキャップ

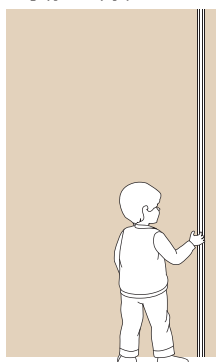
ALH22C ALH22CB ALH22CC

材質 / ABS
カラー / グレイ・ブラック艶消し
クロームメッキ
入数 / 200個
適応 / ALH22
備考 / **在**



● 仕様

お子様でも簡単に



キャップ仕様



通し仕様



● 鎌錠タイプ

ストライク



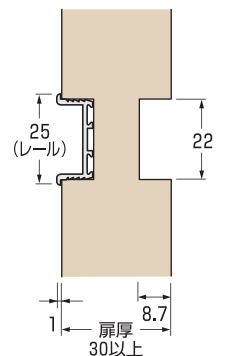
表示部



スライドツマミ部

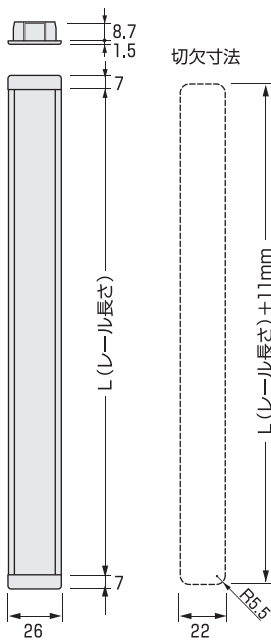


● 圧入接着

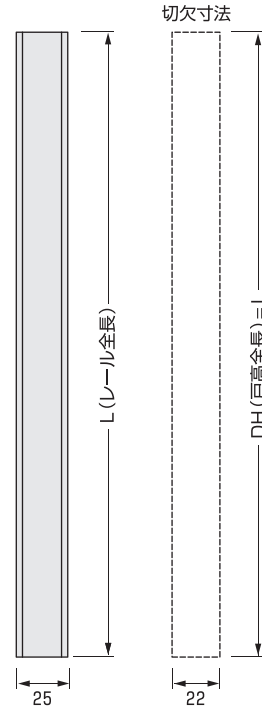


仕様

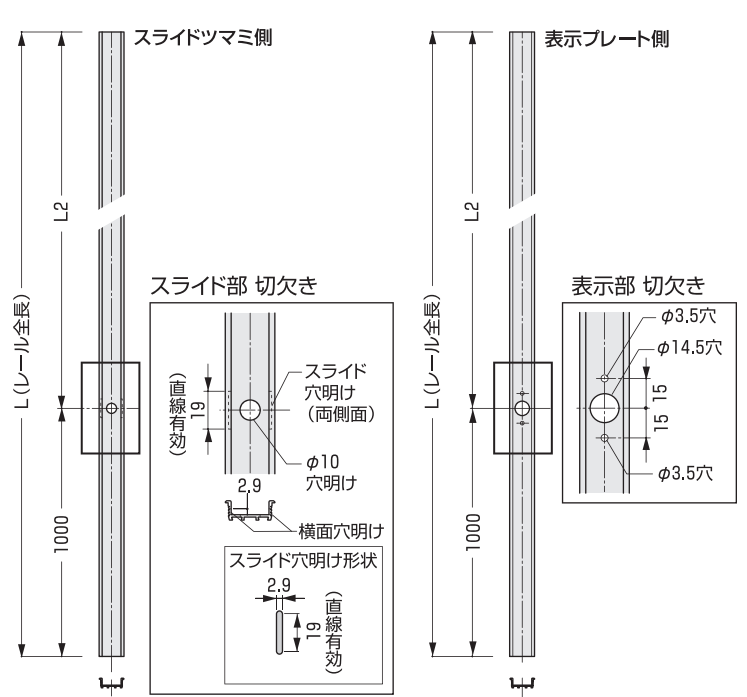
● キャップ仕様



● 通し仕様



● 通し仕様鎌錠付

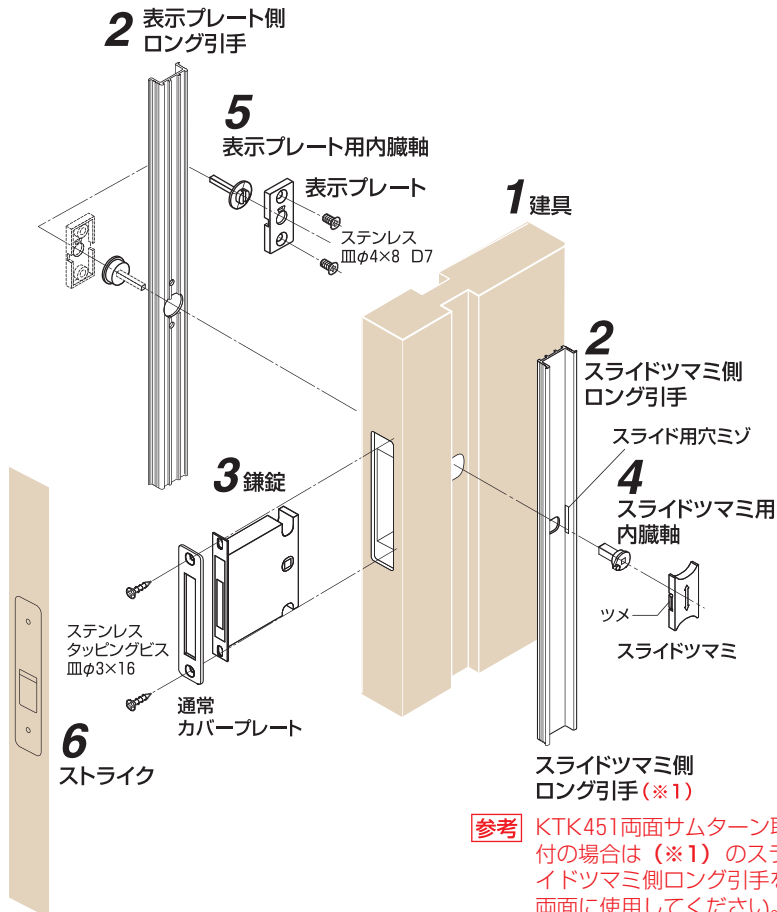


上図は戸高全長にレールを取付けた場合の寸法です。



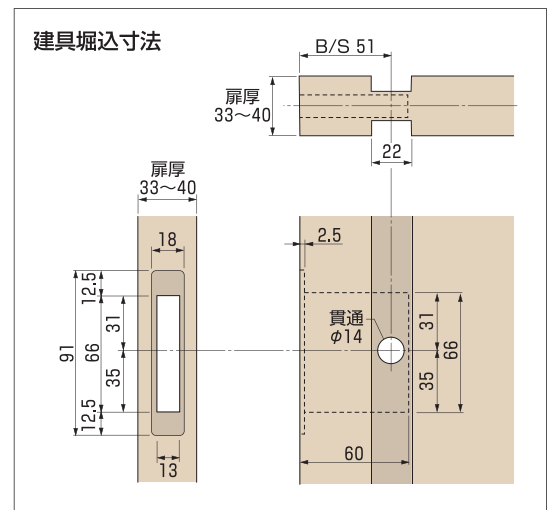
鎌錠付仕様加工品には専用鎌錠部品が必要です。(6頁参照)

表示鎌錠(KTK151)部品取付手順



参考 KTK451両面サムターン取付の場合は(※1)のスライドツマミ側ロング引手を両面に使用してください。

1. 下図通りに取付け穴を掘り込んでください。



2. 接着剤を併用してアルミロング引き手を建具へ取付けてください。
3. 鎌錠と通常カバープレートをステンレスタッピングビス皿φ3×16で建具に取付けてください。
4. 左図のようにスライドツマミ用内臓軸とスライドツマミをアルミロング引き手のスライド用穴ミゾにツメをしっかりと嵌合させて取付けてください。
5. 左図のように表示プレート用内臓軸と表示プレートを表示プレート側のアルミロング引き手でのφ3.5穴にステンレス皿φ4×8D7でしっかりと取付けてください。
6. 鎌錠の掛り具合はストライク側で調整してください。



特徴

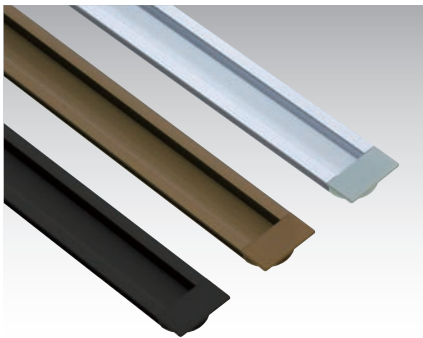
- 幅広タイプのスッキリモダンなアルミロング引手です。
- 指掛りが大きく深いタイプです。
- エンドキャップの併用で引手の長さを調整することも可能です。
- カラーはB2 シルバー、UBM アーバンブラウンM、BKM ブラック艶消しの本体とグレイ、アーバンブラウンM、ブラック艶消し、クロームメッキのエンドキャップの組合せができます。

注意 ツバ厚1.2mmのため引き違い扉の場合は建具間のクリアランスは通常より2.4mm以上広く設定してください。

注意 ツバしろ3.15mmのためエンドキャップ仕様の切り欠き寸法は戸高寸法から上下下端3.15mm以上のクリアランスが必要です。

注意 エンドキャップ仕様の場合は切り欠き長さは正確に行ってください。

注意 必ず接着剤を併用してください。



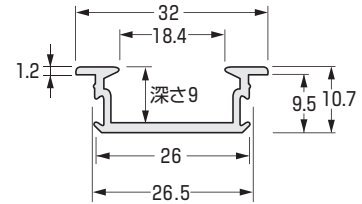
■ ロング引手

ALH26

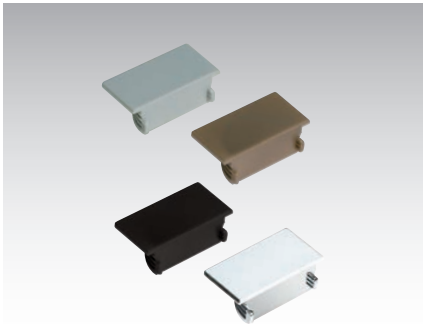
材質 / A6063S-T5
長さ / 2100・2600mm
カラー / B2 シルバー
UBM アーバンブラウンM
BKM ブラック艶消し

入数 / 40本

備考 / **在**



品番	長さmm	備考
ALH2620	2100	穴無
ALH2626	2600	穴無



■ エンドキャップ

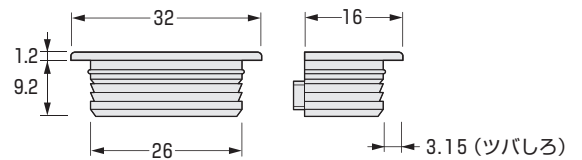
ALH26C・ALH26CUBM ALH26CBKM・ALH26CC

材質 / ABS
カラー / グレイ・アーバンブラウンM
ブラック艶消し・クロームメッキ

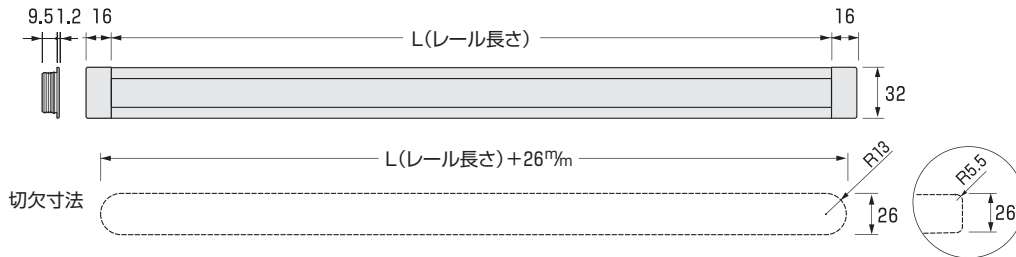
入数 / 200個

適応 / ALH26

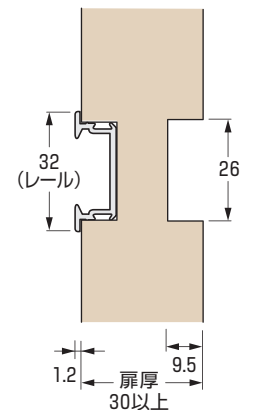
備考 / **在**



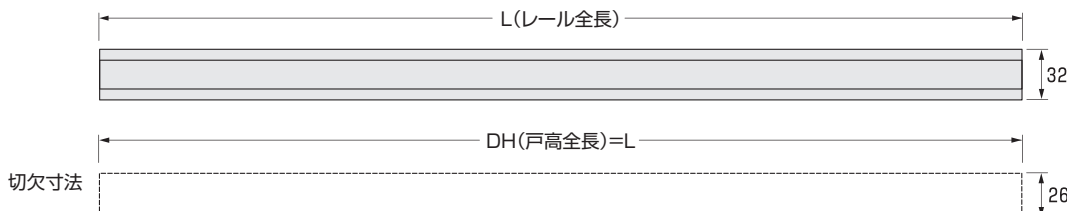
● キャップ仕様



● 圧入接着



● 通し仕様



特徴

- 建具の小口に取付けるシャープなアルミロング引手です。
- 建具厚30・33mmの2種類があります。
- 引き残し“0”でも建具の引き出しが可能です。
- カラーはB2 シルバー、UBM アーバンブラウンM、BK ブラックの3色を揃えています。
- ネジ頭の目隠しシールも用意しています。

全長使用例



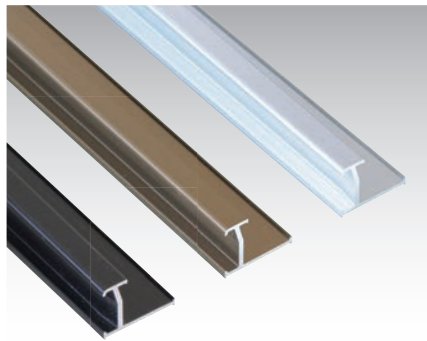
部分使用例



鍵錠付使用例



ツバ厚0.8mmのため、引き違い扉の場合は建具間のクリアランスは通常より1.6mm以上広く設定してください。



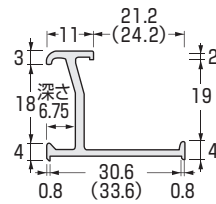
■ ロング引手

QLH30 QLH33

材質 / A6063S-T5
長さ / 2100・2300・2600mm
カラー / B2 シルバー
UBM アーバンブラウンM
BK ブラック

入数 / 10本

備考 / **在** 穴無 **BKはQLH30のみ**



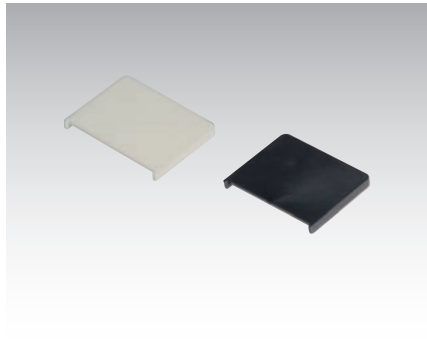
()内数字はQLH33の寸法



■ ブラインドシール BS1

材質 / コート紙
サイズ / 8φ
カラー / OG
UBM
入数 / 6枚1シート
適応 / **在**

品番	長さmm	備考	P	P1 (mm)
QLH3021-3321	2100	穴無	225	50
QLH3023-3323	2300	穴無	375	100
QLH3026-3326	2600	穴無	675	100



■ エンドキャップ

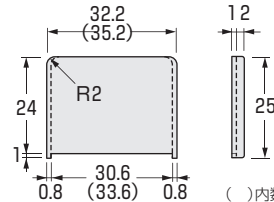
QLH30EC QLH33EC

材質 / ABS
カラー / OG オイスタグレイ
BK ブラック

入数 / 200個

適応 / QLH30-33テープ付

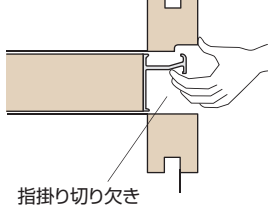
備考 / **在**



()内数字はQLH33の寸法

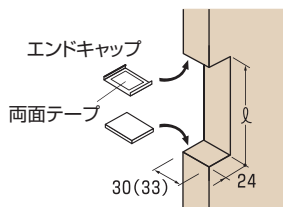
● 引き残し“0”でも引き出し可能

引き込み戸



指掛り切り欠き

● 参考切り欠き加工図



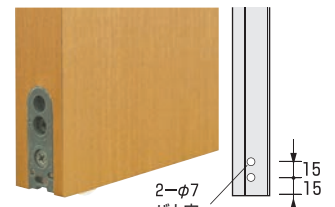
()内数字はQLH33の寸法

● 参考吊車仕様 下穴例



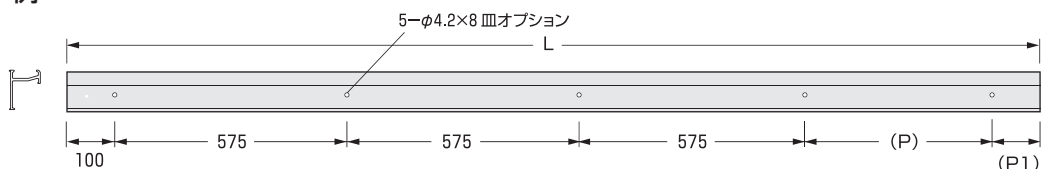
対応吊車
FZC1203-FHC208

● 参考調整戸車仕様 下穴例



対応調整戸車
CVRT28-2D-16・CYRT28-2D-16
CVT28-2D-16・CYT28-2D-16

● 参考穴ピッチ例





特徴

- 建具の小口に取付けるシャープなアルミロング引手です。
- 4種類の鎌錠と併用できます。
- 建具厚30・33・36mmの3種類があります。
- 建具の両サイドに取付けることで建具のソリ防止効果が得られます。引き残し“0”でも建具の引き出しが可能です。
- カラーはB2 シルバー、EA エレガンスアンバー、BKM ブラック艶消しの3色があります。



B2 シルバー

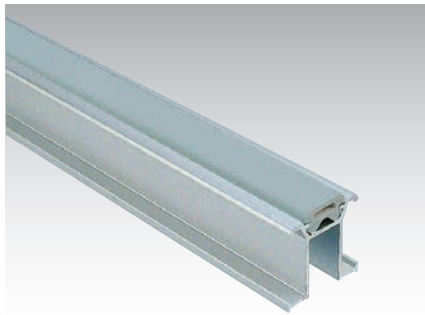


EA エレガンスアンバー



BKM ブラック艶消し

⚠ ツバ厚0.8mmのため、引き違い扉の場合は建具間のクリアランスは通常より1.6mm以上広く設定してください。

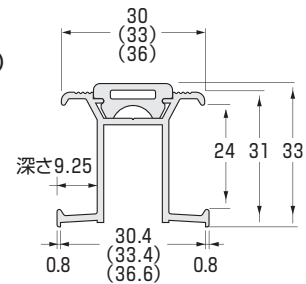


■ ロング引手

KLH30・33・36
KLH30K・33K・36K (鎌錠タイプ)

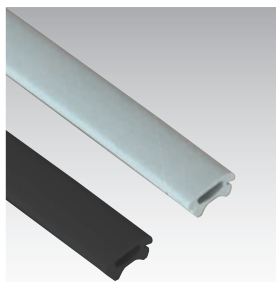
材質 / A6063S-T5
エラストマー・スチールユニクロメート
カラー / 別掲
入数 / KLH30 (8本) KLH33・36 (6本)
付属品 / 戸当り1本・取付けネジ5本
皿コースレッド (3.8mm×51)
仕様 / 固定穴付
備考 / **在** B2 シルバー
EA エレガンスアンバー
BKM ブラック艶消し

※KLH33・36は受注生産品です。
※鎌錠切り欠き加工費は別途です。



品番	L	L1	P	P1 (mm)
KLH3021・3321・3621 (K)	2100	1100	225	50
KLH3023・3323・3623 (K)	2300	1300	375	100
KLH3026・3326・3626 (K)	2600	1600	675	100

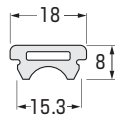
*Kは鎌錠タイプ



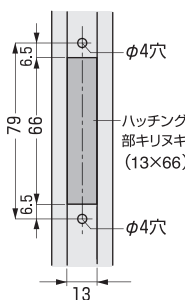
■ 戸当り

KTA1 (標準装備)

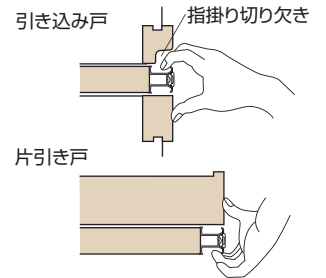
材質 / エラストマー
長さ / 2600mm
カラー / ライトグレイ
ブラック艶消し
入数 / 50本
適応 / KLH30・33・36
備考 / **在**



● 鎌錠切り欠き部

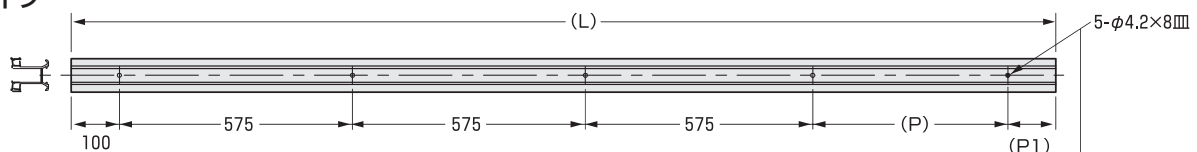


● 引き残し“0”でも引き出し可能

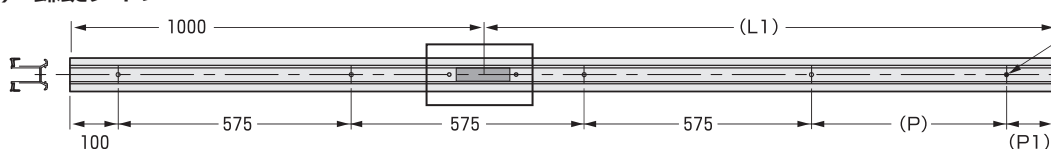


参考 KTK鎌錠使用の場合は指掛り切り欠き無しでも引き出し可能です。

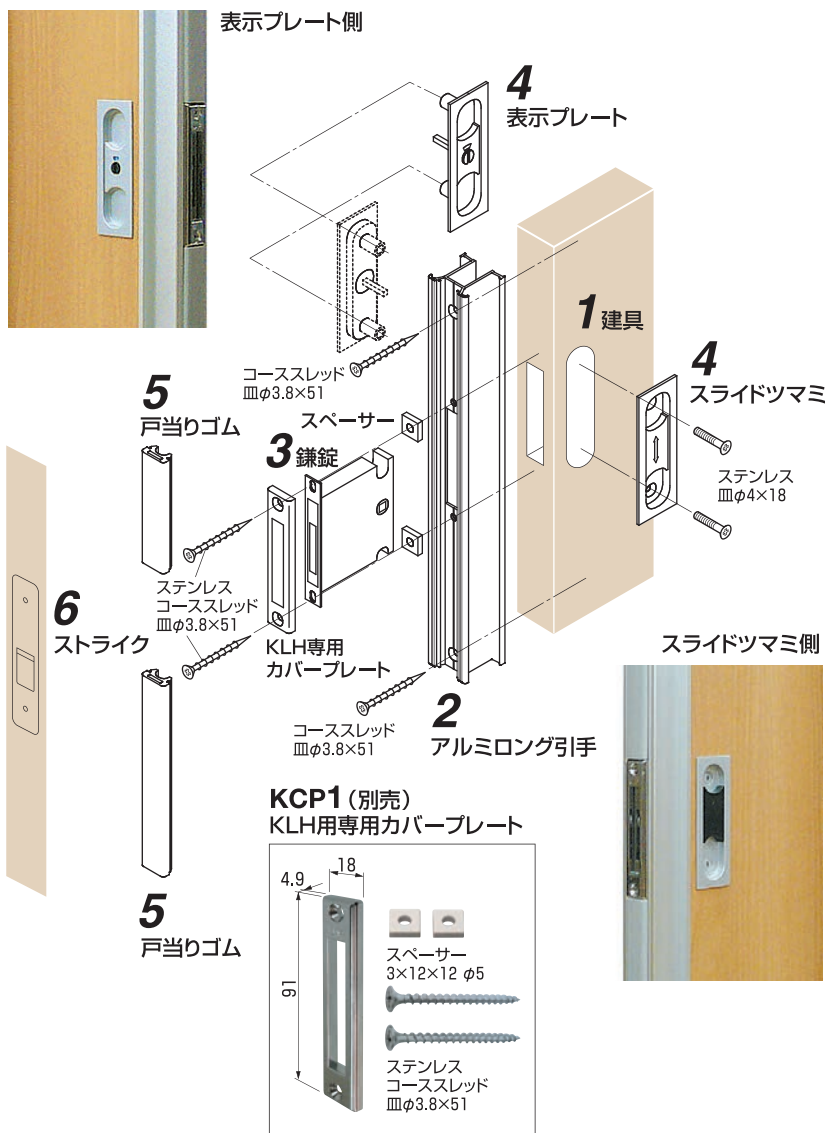
● KLHタイプ



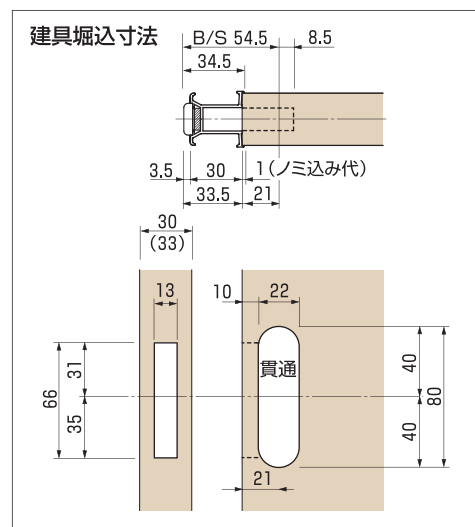
● KLH(K)・鎌錠タイプ



■ 鎌錠取付手順



1. 下図通りに取付け穴を掘り込んでください。



2. アルミロング引手をコーススレッド皿φ3.8×51で建具へ取付けてください。

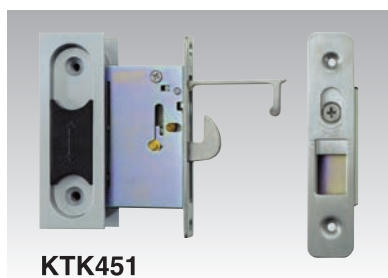
3. 鎌錠とKLH専用カバープレート (写真参照) をスペーサーを介してステンレスコーススレッド皿φ3.8×51で取付けてください。

注意 鎌錠なし仕様ではカバープレートは使用しません。

4. 左図のように表示プレート・スライドツマミをステンレス皿φ4×18で建具へ取付けてください。

5. 戸当りゴムをアルミロング引手に取付けてください。

6. 鎌錠の掛り具合はストライク側で調整してください。



KTK451
両面サムターン

■ 鎌錠

KTK

材質 / 本体 亜鉛ダイカスト
スチール・SUS304
ABS

種類 / 両面サムターン・表示
間仕切・個室

カラー / ブラウン・SG・シルバー

入数 / 50

備考 /



※戸袋用引き出し取手付

● カラーバリエーション

ブラウン



KTK151
表示

SG

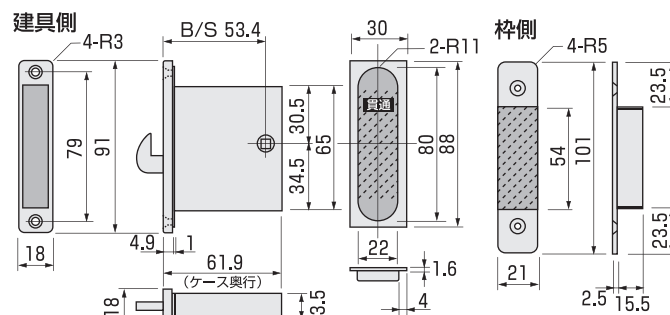
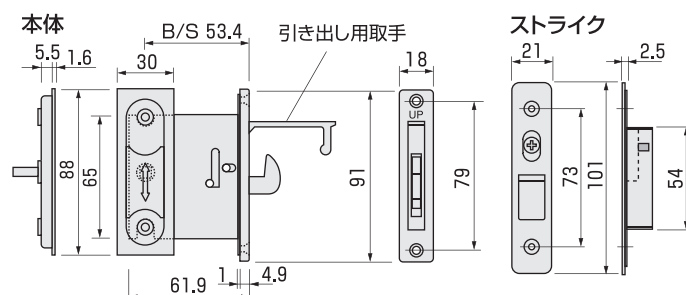


KTK251
間仕切

シルバー



KTK351
個室





特徴

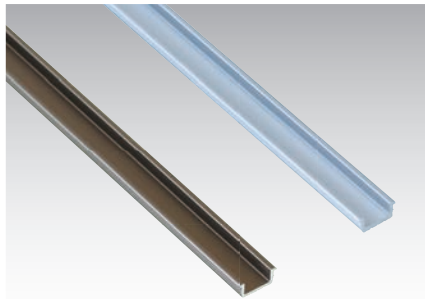
- 超スリムタイプのデザイン性に富んだアルミロング引手です。
- 打込み仕様ですので施工が簡単です。
- 背の低いお子様でも楽々開閉できます。
- カラーはB2 シルバー、UBM アーバンブラウンMの2色を揃えています。



ツバ厚1.1^mのため引き違い扉の場合は建具間のクリアランスは通常より2.2^m以上広く設定してください。



打込み仕様ですが、必ず接着剤を併用してください。



■ ロング引手 (スリムライン)

ALH12

材質 / A6063S-T5

長さ / 2100・2300・2600^m

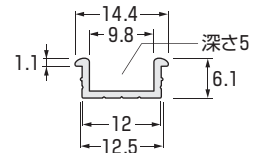
カラー / B2 シルバー

UBM アーバンブラウンM

入数 / 40本

備考 /

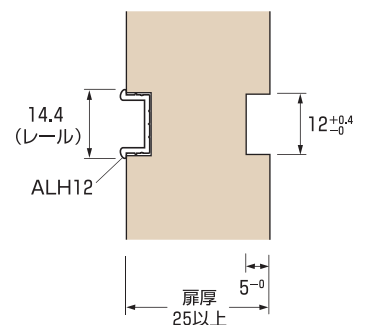
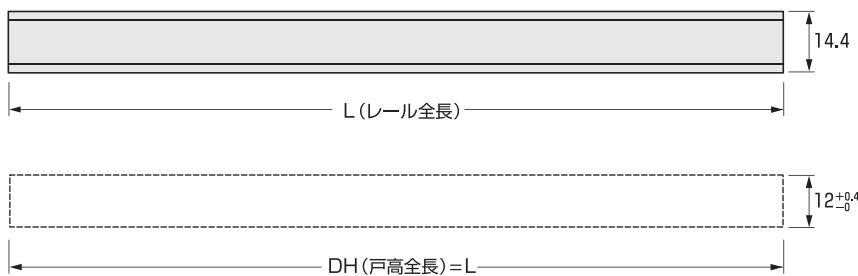
在



溝巾12^{+0.4}を守ってください。

品番	長さ ^m	備考
ALH1221	2100	穴無
ALH1223	2300	穴無
ALH1226	2600	穴無

● 通し仕様



取扱いの誤り、他社部品の併用や、仕様の限界を超えた使用での故障・破損・事故等には責任を負いかねる場合がありますのでご了承ください。

商品は、改良のため予告なく変更をすることがありますのでご了承ください。