



THE PHILOSOPHY OF  
**Safety & Amenity**

**PALTEC**

パル棚柱

# **PAL 棚柱** Vol.3 **Catalog**

ハシゴ 棚受タイプ

- ステンレス製
- アルミ製
- 受金具・クッション・キャップ

ダボ 棚受タイプ

- アルミ製
- ダボ受・受金具・クッション・キャップ





## 特徴

- クロゼット・シューズボックス・本棚、ディスプレイに最適です。
- 受金具はワンタッチ式で型式は2種類あります。
- 位置決め用の刻印入りです。
- 2種類のゴムクッションもあります。
- 受ピッチは15<sup>mm</sup>(ハシゴ棚受) 20<sup>mm</sup>(ダボ棚受)間隔で多くの対応が可能です。
- ダボ棚受タイプは取付が掘込み・面付の2種類、機能的で美しい仕上がりです。

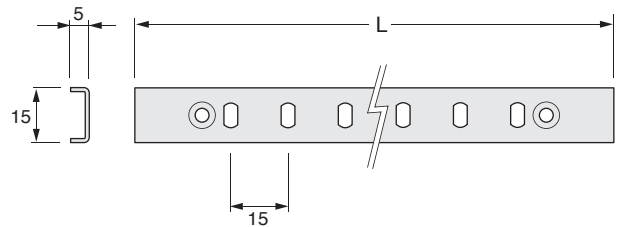


警告 安全荷重は間口900<sup>mm</sup>奥行450<sup>mm</sup>板厚30<sup>mm</sup>(硬質)としてです。



## TBS818 TBS824

材質 / SUS304 t=0.8  
長さ / 1820・2424<sup>mm</sup>  
カラー / 生地 HL・SPV  
入数 / 40本  
適応 / 安全荷重30kg

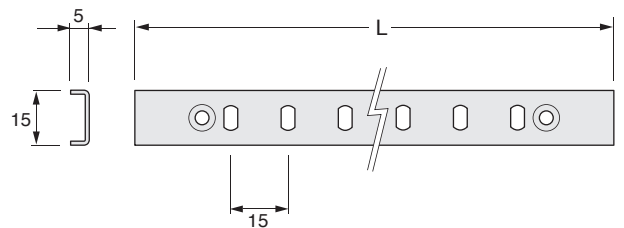


品番	L	材質	色
TBS818	1820 <sup>mm</sup>	SUS304	HL・SPV
TBS824	2424 <sup>mm</sup>	SUS304	HL・SPV



## TB818 TB818W

材質 / SUS430 t=0.8  
長さ / 1820<sup>mm</sup>  
カラー / 生地 HL・SPV  
ホワイト  
入数 / 40本  
適応 / 安全荷重30kg



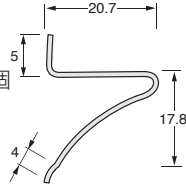
品番	L	材質	色
TB818	1820 <sup>mm</sup>	SUS304	HL・SPV
TB818W	1820 <sup>mm</sup>	SUS304	ホワイト

## 受金具・クッション・キャップ



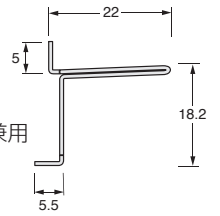
### 受金具 TBU1 TBU1W

材 質/SUS304 t=0.8  
 カラー/生地・ホワイト  
 入 数/生200個 W-100個  
 仕 上/パレル  
 適 応/TBS8・TB8兼用



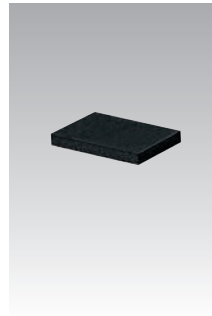
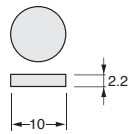
### 受金具 TBU2

材 質/SUS304 t=1.0  
 カラー/生地  
 入 数/200個  
 仕 上/パレル・  
 ネジ穴付  
 適 応/TBS8・TB8兼用



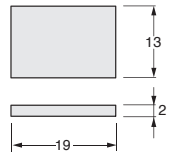
### クッション TBU1RC

材 質/合成ゴム(テープ付)  
 カラー/ブラック  
 入 数/100個(シート)  
 適 応/TBU1・TBU2兼用



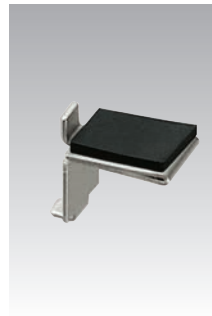
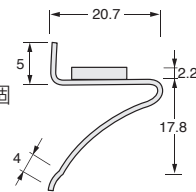
### クッション TBU2RC

材 質/合成ゴム  
 カラー/ブラック  
 入 数/200個  
 適 応/TBU2



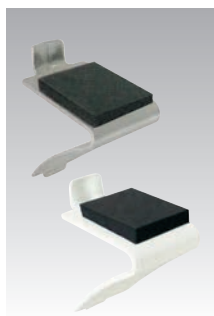
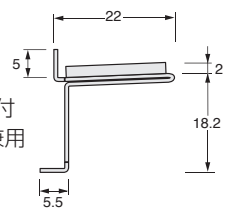
### 受金具 TBU4 TBU4W

材 質/SUS304 t=0.8  
 カラー/生地・ホワイト  
 入 数/生200個 W-100個  
 仕 上/パレル・ゴム付  
 適 応/TBS8・TB8兼用



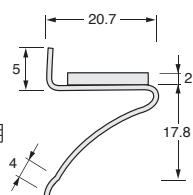
### 受金具 TBU3

材 質/SUS304 t=1.0  
 合成ゴム  
 カラー/生地  
 入 数/200個  
 仕 上/パレル・ゴム付  
 適 応/TBS8・TB8兼用



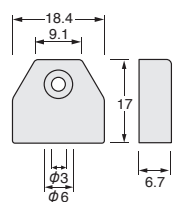
### 受金具 TBU5 TBU5W

材 質/SUS304 t=0.8  
 カラー/生地・ホワイト  
 入 数/200個  
 仕 様/パレル・ゴム付  
 適 応/TBS8・TB8兼用



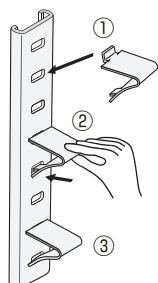
### ■キャップ TBC1A

材 質/ABS  
 カラー/ブラック・ホワイト  
 入 数/200個  
 適 応/TBS8・TB8兼用



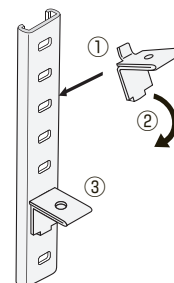
## 受金具の取付け方

### TBU1



- ① 受け金具の上部分を棚柱に差し込む。
- ② 受金具をつまんで、下部部分を棚柱に差し込む。
- ③ セット完了

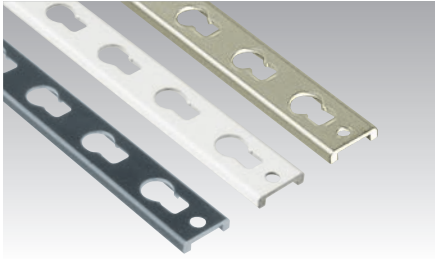
### TBU2



- ① 受け金具の上部分を棚柱に差し込む。
- ② 回転させながら受金具の下部を棚柱に差し込む。
- ③ セット完了

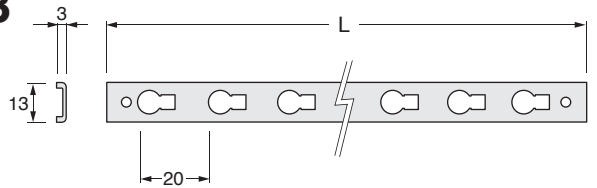


安全荷重は間口900mm奥行450mm板厚30mm(硬質)としてです。



## TBA218-B2・W・B

材質/A6063S-T5 t=1.0  
長さ/1820mm  
カラー/B2-ホワイト・ブラック  
入数/120本  
適応/安全荷重30kg

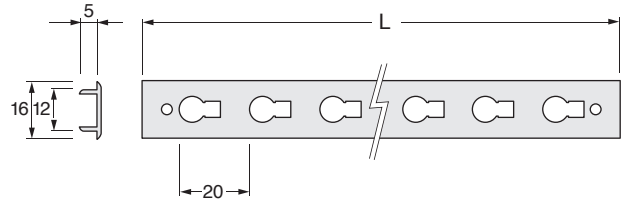


品番	L	材質	色
TB218-B2	1820mm	アルミ	シルバー
TB218-W	1820mm	アルミ	ホワイト
TB218-B	1820mm	アルミ	ブラック



## TBA118

材質/A6063S-T5 t=1.2  
長さ/1820mm  
カラー/B2  
入数/120本  
適応/安全荷重30kg



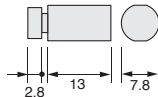
品番	L	材質	色
TBA118	1820mm	アルミ	シルバー

### ダボ受・受金具・キャップ



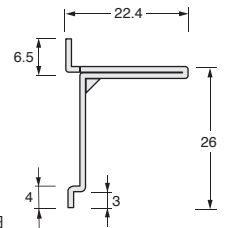
#### ダボ受 DUB1

材質/ZDC  
カラー/ニッケル  
入数/100個  
適応/TBA1専用



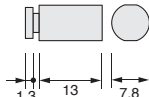
#### 受金具 TBU9 TBU9W

材質/SUS304 t=0.8  
カラー/生地・ホワイト  
入数/300個  
仕上/パレル・ネジ穴付  
適応/TBA1・TBA2兼用



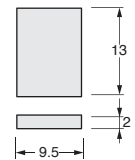
#### ダボ受 DUB2

材質/ZDC  
カラー/ニッケル  
入数/100個  
適応/TBA2専用



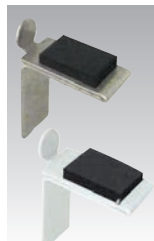
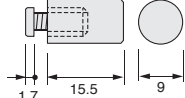
#### クッション TBU9RC

材質/合成ゴム  
カラー/ブラック  
入数/200個  
適応/TBU9専用



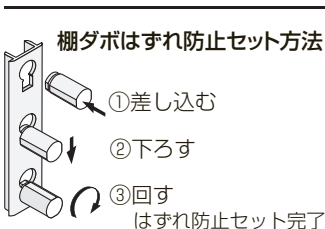
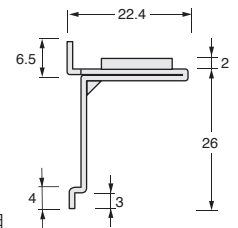
#### ダボ受 DUA2

材質/真鍮  
カラー/ニッケル  
入数/100個  
適応/TBA1・TBA2兼用

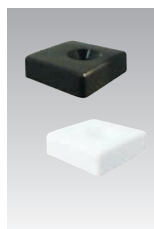


#### 受金具 TBU10 TBU10W

材質/SUS304 t=0.8  
カラー/生地・ホワイト  
入数/200個  
仕上/パレル・ネジ穴付  
適応/TBA1・TBA2兼用

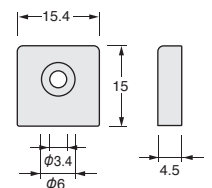


TBA118 TBA218



#### キャップ TBC2A

材質/ABS  
カラー/ブラック・ホワイト  
入数/40個  
適応/TBA2専用



取扱いの誤り、他社部品の併用や、仕様の限界を超えた使用での故障・破損・事故等には責任を負いかねる場合がありますので、ご了承ください。

商品は、改良のため予告なく変更をすることがありますので、ご了承ください。