



PALTEC

THE PHILOSOPHY OF  
Safety & Amenity



後付レール  
TS2

木製棚板

パル棚受 PAL WALLDING SYSTEM

# ウォールディング システム

PAT意匠登録済

Vol.3

Catalog

- 後付システム
- 直付システム
- アングル棚受
- 先付システム
- 打込システム



# 進化する魅せる壁面収納を追求しました。

## ピクト



脱落防止パッキン



脱落防止具



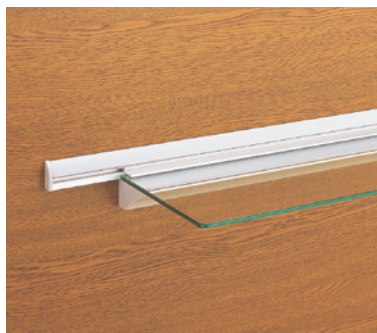
常時在庫



受注生産



要納期



### 後付システム (TS2・FTS2レール)

3～6

- 固定ブラケット 木製棚板厚 21<sup>m</sup>m KBT2
- 可変ブラケット 木製棚板厚 8～21<sup>m</sup>m DUBT2
- 木製棚板厚 10～21<sup>m</sup>m HBT2
- 木製棚板厚 10～23<sup>m</sup>m UBT2
- ガラス棚板厚 8<sup>m</sup>m HBT2G・UBT2G・DUBT2



### 直付システム・アングル棚受

7～8

- 固定ブラケット 木製棚板厚 21<sup>m</sup>m KBT3・KBT4
- 可変ブラケット 木製棚板厚 8～21<sup>m</sup>m KUBT3
- アングル棚受 木製棚板厚 フリー



### 先付システム (TS1レール)

9～11

### 打込システム (TUS1レール)

- 固定ブラケット 木製棚板厚 21<sup>m</sup>m KBT1
- 可変ブラケット 木製棚板厚 8～21<sup>m</sup>m DUBT1
- 木製棚板厚 10～21<sup>m</sup>m HBT1
- 木製棚板厚 10～23<sup>m</sup>m UBT1
- ガラス棚板厚 8<sup>m</sup>m HBT1G・UBT1G・DUBT1



### オプション部品

12～14

後付・直付・先付・打込システム用

### 取付方法・組立方法

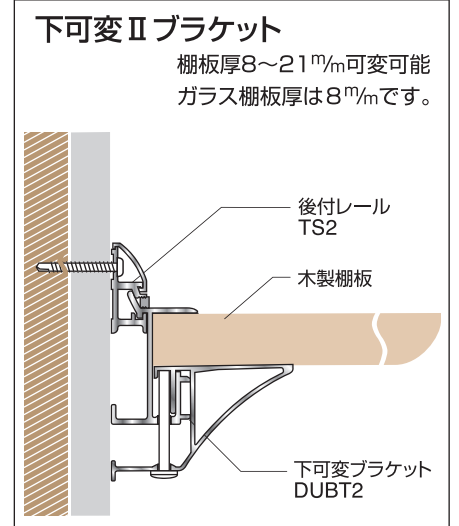
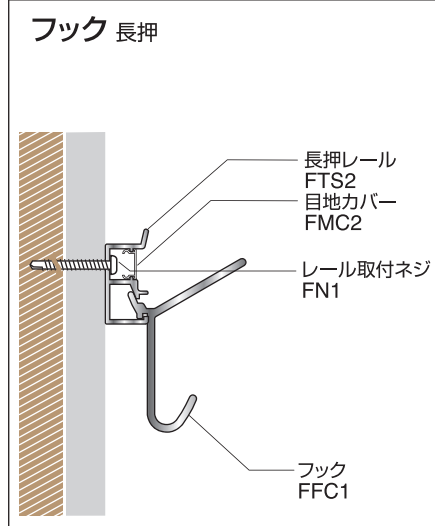
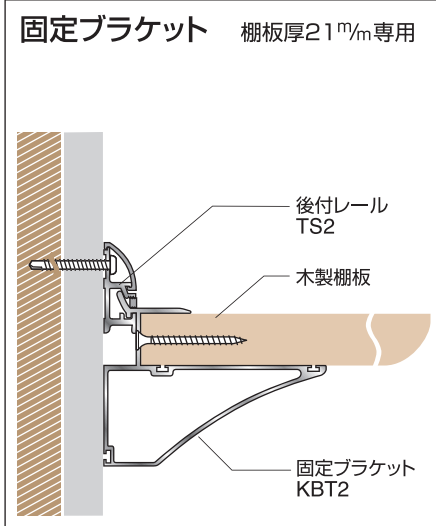
15～17

後付・直付・先付・打込システム用・オプション部品

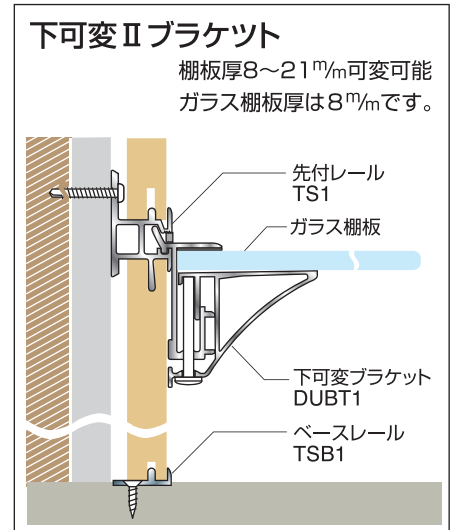
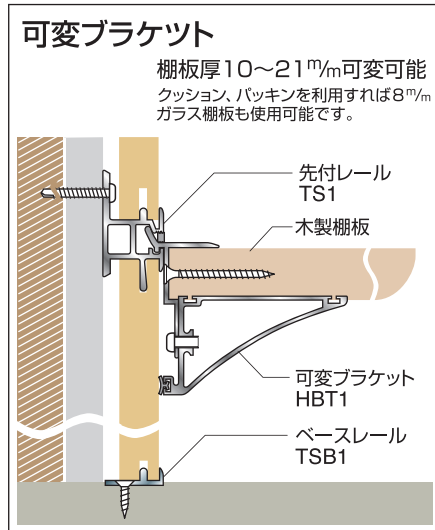
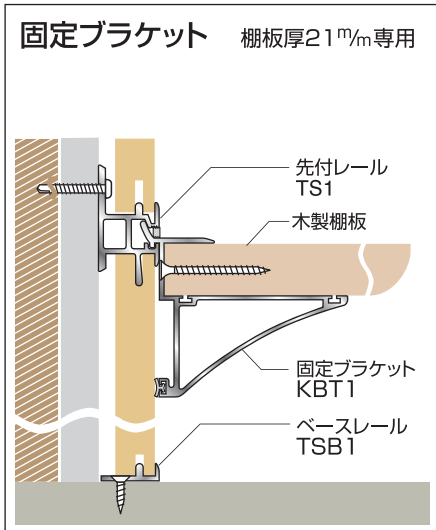
### 注意事項

裏面

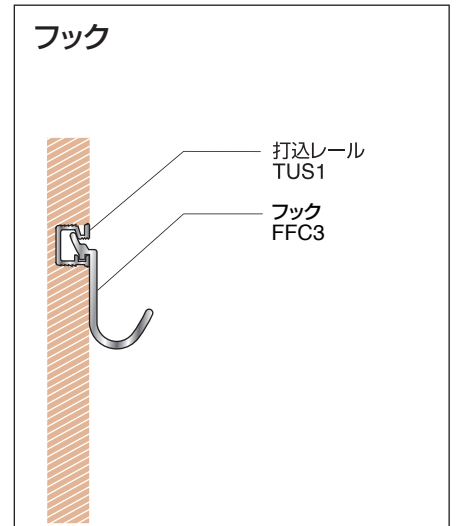
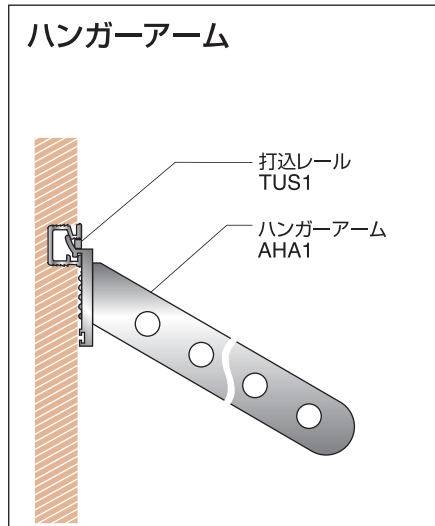
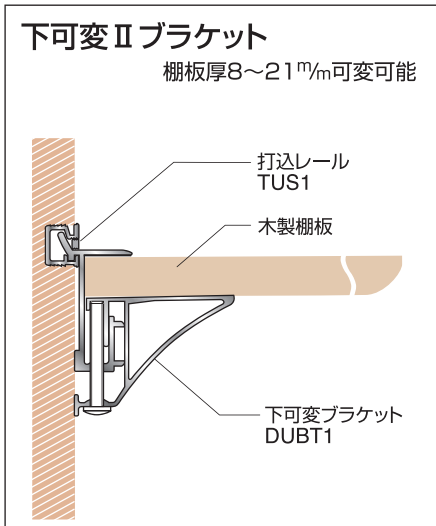
## 後付システム



## 先付システム



## 打込システム



# 後付システム



## 特徴

- 未使用壁面を利用したオープン収納が簡単に出来上がります。
- 棚板の移動が簡単で自由に模様替えが出来ます。
- FTS2レールは長押しタイプでレールに直接ハンガーもかけられます。

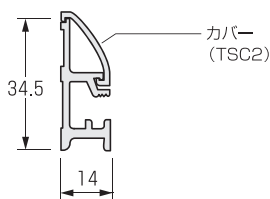
## 後付レール



### TS2 (穴ナシ)

材質 / A6063SS-T5  
 仕上 / B<sub>2</sub>MOシルバー  
 長さ / 825・1625・2400・4000 ㎓  
 入数 / 1セット  
 備考 / セットには部品を含みます。  
 但し4000 ㎓はレールのみです。

**納** 2~3



※TSC2・RCP2の色はグレイです。

### セット内容

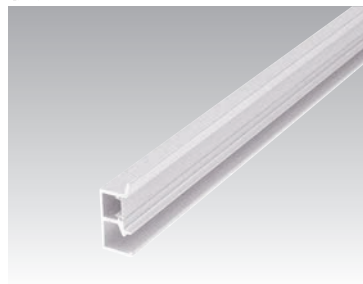
長さ	TS2	KN1	TSC2	RCP2	
825 ㎓	1	4	1	左右各1	—
1625 ㎓	1	9	1	左右各1	—
2400 ㎓	1	12	1	左右各1	—
4000 ㎓	1	—	—	—	—



### レール取付ネジ KN1

材質 / スチールユニクロメート  
 サイズ / 4×45 (ドリビスナベ頭)  
 備考 / レールにセット品

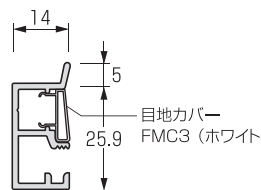
## 後付レール (長押しタイプ)



### FTS2 (穴ナシ)

材質 / A6063S-T5  
 仕上 / B<sub>2</sub>MOシルバー  
 長さ / 825・1625・2400・4000 ㎓  
 入数 / 1セット  
 備考 / セットには部品を含みます。  
 但し4000 ㎓はレールのみです。

**納** 2~3



### セット内容

長さ	FTS2	FN1	FMC2	FOP2
825 ㎓	1	4	1	2
1625 ㎓	1	9	1	2
2400 ㎓	1	12	1	2
4000 ㎓	1	—	—	—



### レール取付ネジ FN1

材質 / スチールユニクロメート  
 サイズ / 4×40 (ドリビス皿小頭)  
 備考 / レールにセット品

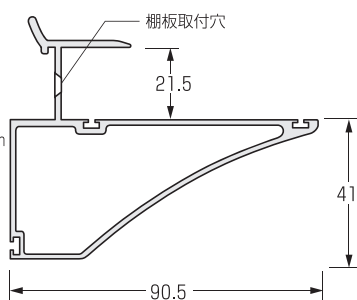
## 固定ブラケット 棚板厚21 ㎓ (木製棚用)



### KBT2

材質 / A6063SS-T5  
 仕上 / B<sub>2</sub>MOシルバー  
 長さ / 450・790・1590・3640 ㎓  
 入数 / 1セット  
 備考 / セットには部品を含みます。但し3640 ㎓はレールのみです。

**納** 2~3



### セット内容

長さ	KBT2	CL1	ECP2	HDP1
450 ㎓	1	3	左右各1	1
790 ㎓	1	4	左右各1	1
1590 ㎓	1	8	左右各1	1
3640 ㎓	1	—	—	—



### 棚板取付ネジ CL1

材質 / スチールユニクロメート  
 サイズ / 3.8×25 (木ネジ皿頭)  
 備考 / ブラケットにセット品

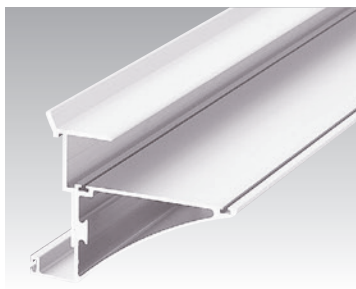


TS2使用



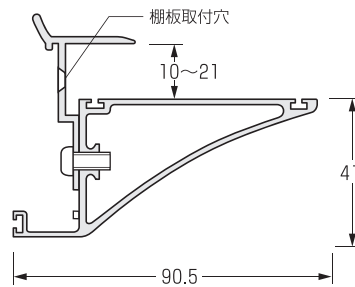
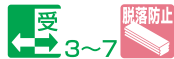
FTS2使用

## 可変ブラケット 棚板厚10~21<sup>mm</sup>(木製棚用)



### HBT2

材質/A6063SS-T5  
仕上/B<sub>2</sub>MOシルバー  
長さ/450・790・1590<sup>mm</sup>  
入数/1セット  
備考/1セットには部品を  
含みます。



### セット内容

長さ	HBT2	CL1	ECP2H	HDP1
450 <sup>mm</sup>	1	3	左右各1	1
790 <sup>mm</sup>	1	4	左右各1	1
1590 <sup>mm</sup>	1	8	左右各1	1

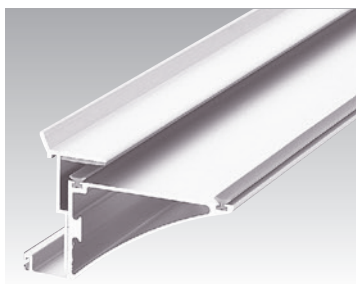
### 棚板取付ネジ



### CL1

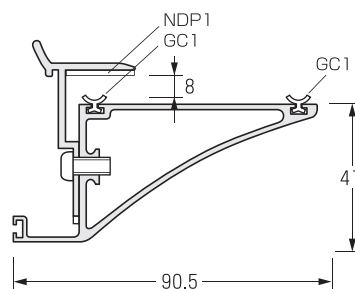
材質/スチールユニクロメート  
サイズ/3.8×25(木ネジ皿頭)  
備考/ブラケットにセット品

## 可変ブラケット ガラス棚板厚8<sup>mm</sup>(ガラス棚用)



### HBT2G

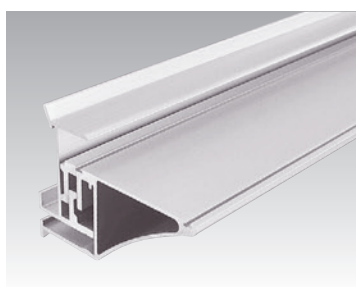
材質/A6063SS-T5  
仕上/B<sub>2</sub>MOシルバー  
長さ/450・600<sup>mm</sup>  
入数/1セット  
備考/1セットには部品を  
含みます。



### セット内容

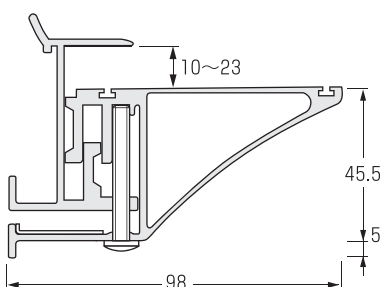
長さ	HBT2G	ECP2H	HDP1	NDP1	GC1
450 <sup>mm</sup>	1	左右各1	1	1	2
600 <sup>mm</sup>	1	左右各1	1	1	2

## 下可変ブラケット I 型 棚板厚10~23<sup>mm</sup>(木製棚用)



### UBT2

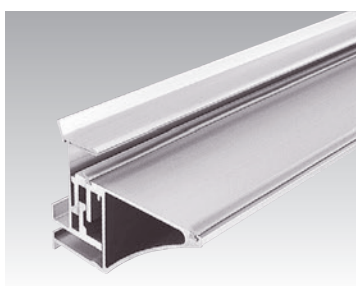
材質/A6063SS-T5  
仕上/B<sub>2</sub>MOシルバー  
長さ/450・790・1590<sup>mm</sup>  
入数/1セット  
備考/1セットには部品を  
含みます。



### セット内容

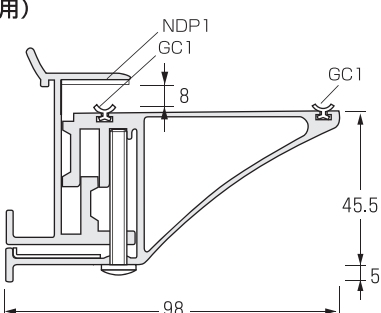
長さ	UBT2	EUCP2	HDP1
450 <sup>mm</sup>	1	左右各1	1
790 <sup>mm</sup>	1	左右各1	1
1590 <sup>mm</sup>	1	左右各1	1

## 下可変ブラケット I 型 ガラス棚板厚8<sup>mm</sup>(ガラス棚用)



### UBT2G

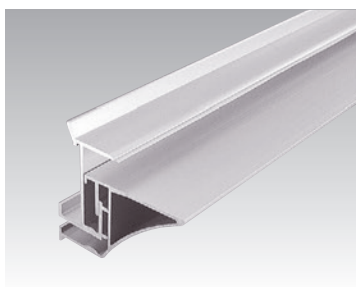
材質/A6063SS-T5  
仕上/B<sub>2</sub>MOシルバー  
長さ/450・600<sup>mm</sup>  
入数/1セット  
備考/1セットには部品を  
含みます。



### セット内容

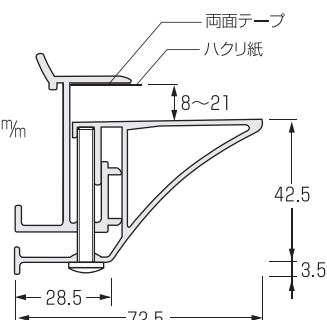
長さ	UBT2G	EUCP2	HDP1	NDP1	GC1
450 <sup>mm</sup>	1	左右各1	1	1	2
600 <sup>mm</sup>	1	左右各1	1	1	2

## 下可変ブラケット II 型 棚板厚8~21<sup>mm</sup>(木製棚・ガラス棚用)



### DUBT2

材質/A6063SS-T5  
仕上/B<sub>2</sub>MOシルバー  
長さ/450・600・790・1590<sup>mm</sup>  
入数/1セット  
備考/1セットには部品を  
含みます。



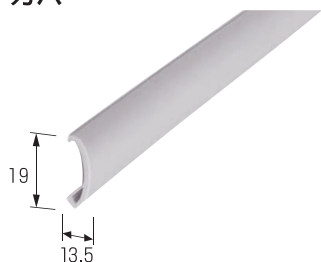
### セット内容

長さ	DUBT2	EDCP2	HDP1
450 <sup>mm</sup>	1	左右各1	1
600 <sup>mm</sup>	1	左右各1	1
790 <sup>mm</sup>	1	左右各1	1
1590 <sup>mm</sup>	1	左右各1	1

※ ガラス棚用は450<sup>mm</sup>、600<sup>mm</sup>のみです。  
※ ガラス棚板厚は8<sup>mm</sup>です。  
※ 木製棚用は450<sup>mm</sup>、790<sup>mm</sup>、1590<sup>mm</sup>のみです。

# 後付システム・施工例

## カバー



### TSC2

材質／PP  
 長さ／824・1624・2399・4000<sup>mm</sup>  
 入数／50本  
 カラー／グレイ  
 適応／TS2  
 備考／

**在**

## 脱落防止パッキン

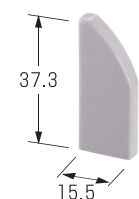


### HDP1

材質／TPO  
 長さ／460・610・800・1600・2400<sup>mm</sup>  
 入数／100本  
 カラー／グレイ  
 備考／

**在**

## レール用エンドキャップ



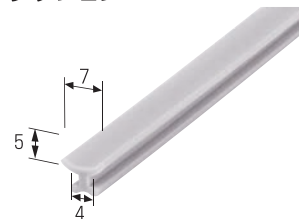
### RCP2

材質／PC  
 入数／50セット(左右)  
 カラー／グレイ  
 適応／TS2  
 備考／

**在**

**注意** 必ず接着剤を併用してください。

## クッション

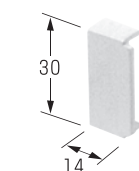


### GC1

材質／TPO  
 長さ／449・599・789・1589<sup>mm</sup>  
 入数／100本  
 カラー／グレイ  
 備考／

**在**

## レール用エンドキャップ



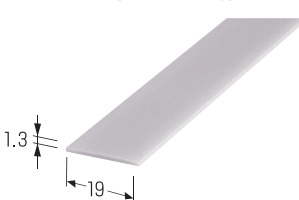
### FCP2

材質／ABS  
 入数／左右各1個×100  
 カラー／ホワイト  
 適応／FTS2  
 備考／左右兼用

**在**

**注意** 必ず接着剤を併用してください。

## パッキン(ガラス棚用)

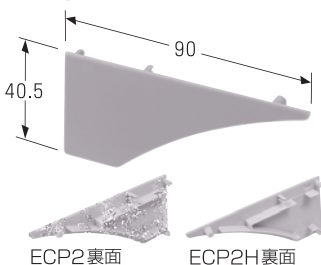


### NDP1

材質／TPO  
 長さ／449・599<sup>mm</sup> カラー／グレイ  
 入数／50本  
 適応／HBT2G・UBT2G・HBT1G・UBT1G  
 備考／両面テープ付、ブラケットにセット品

**在**

## エンドキャップ



### ECP2 (H)

材質／PC  
 入数／50セット(左右)  
 カラー／グレイ  
 適応／ECP2~KBT2用  
 ECP2H~HBT2・HBT2G用  
 備考／

**在**

## レール取付ネジ

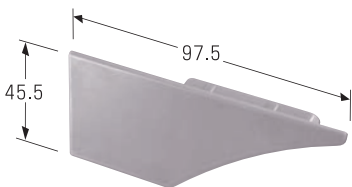


### KN1

材質／スチールユニクロメート  
 サイズ／4×45(ドリビスナベ頭)  
 入数／フリー  
 適応／TS2・TS1  
 備考／レールにセット品

**在**

## エンドキャップ



### EUCP2

材質／PC  
 入数／50セット(左右)  
 カラー／グレイ  
 適応／UBT2・UBT2G  
 備考／

**在**

## 棚板固定ネジ(木製棚用)



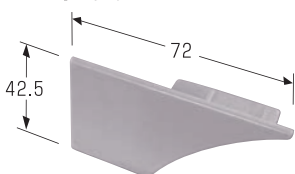
### CL1

材質／スチールユニクロメート  
 サイズ／3.8×25(木ネジ皿頭)  
 適応／KBT2・HBT2・KBT1・HBT1  
 備考／ブラケットにセット品

**在**

※棚板には下穴が必要です。

## エンドキャップ



### EDCP2

材質／PC  
 入数／50セット(左右)  
 カラー／グレイ  
 適応／DUBT2  
 備考／

**在**

# あなたの空間を夢と遊び心のある世界へ



FTS2使用例



TS1使用例



TS1使用例

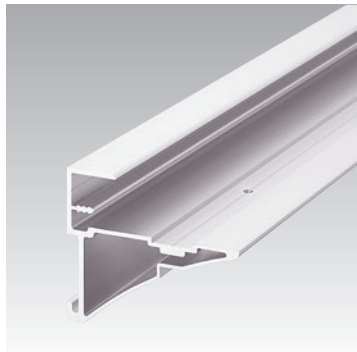
# 直付システム



## 特徴

- 壁面にレールなしで自由に取付け可能です。
- 未使用壁面をオープン収納にリニューアル。
- 棚板厚調整可能タイプブラケットもあります。

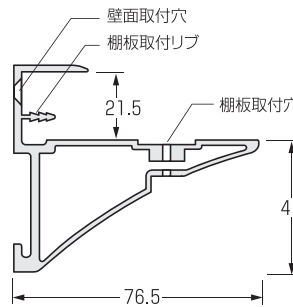
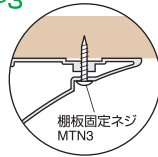
### 固定ブラケット 棚板厚21<sup>mm</sup>(木製棚用)



#### KBT3

材質/A6063SS-T5  
仕上/B<sub>2</sub>MOシルバー  
長さ/450・790・1590<sup>mm</sup>  
入数/1本  
備考/1セットには部品を含みます。

**納** 2~3



#### セット内容

長さ	KBT3	CL3	ECP1	MTN3
450 <sup>mm</sup>	1	4	左右各1	4
790 <sup>mm</sup>	1	6	左右各1	6
1590 <sup>mm</sup>	1	11	左右各1	6

#### 棚板取付ネジ

#### MTN3

材質/スチールユニクロメート  
サイズ/3.5×20(タッピングトラス頭)  
備考/ブラケットにセット品

#### ブラケット取付ネジ

#### CL3

材質/スチールユニクロメート  
サイズ/3.8×45(コーススレット皿頭)  
備考/ブラケットにセット品



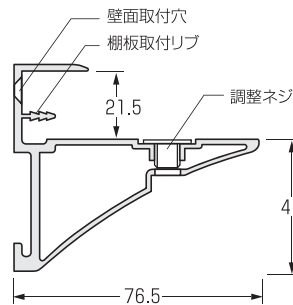
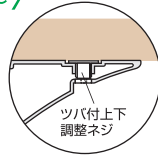
### 固定ブラケット 棚板厚21<sup>mm</sup>(木製棚用)



#### KBT4

材質/A6063SS-T5  
仕上/B<sub>2</sub>MOシルバー  
長さ/450・790・1590<sup>mm</sup>  
入数/1本  
備考/1セットには部品を含みます。

**受** 3~7



#### セット内容

長さ	KBT4	CL3	ECP1	MTN3
450 <sup>mm</sup>	1	4	左右各1	4
790 <sup>mm</sup>	1	6	左右各1	6
1590 <sup>mm</sup>	1	11	左右各1	6

#### 棚板取付ネジ

#### MTN3

材質/スチールユニクロメート  
サイズ/3.5×20(タッピングトラス頭)  
備考/ブラケットにセット品

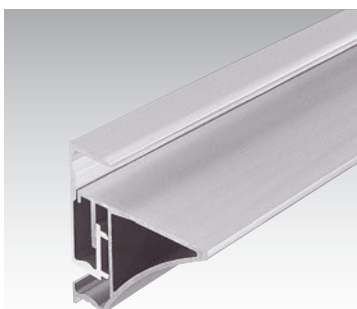
#### ブラケット取付ネジ

#### CL3

材質/スチールユニクロメート  
サイズ/3.8×45(コーススレット皿頭)  
備考/ブラケットにセット品



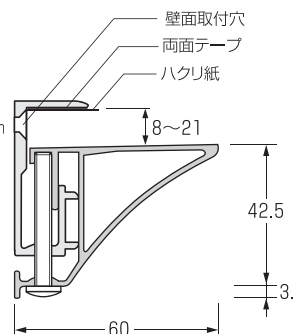
### 下可変ブラケット 棚板厚8~21<sup>mm</sup>(木製棚・ガラス棚用)



#### KUBT3

材質/A6063SS-T5  
仕上/B<sub>2</sub>MOシルバー  
長さ/450・600・790・1590<sup>mm</sup>  
入数/1本  
備考/1セットには部品を含みます。

**受** 3~7



#### セット内容

長さ	KUBT3	CL3	EDCP1
450 <sup>mm</sup>	1	4	左右各1
600 <sup>mm</sup>	1	5	左右各1
790 <sup>mm</sup>	1	6	左右各1
1590 <sup>mm</sup>	1	11	左右各1

※ ガラス棚用は450<sup>mm</sup>・600<sup>mm</sup>のみです。  
※ ガラス棚板厚は8<sup>mm</sup>です。  
※ 木製棚用は450<sup>mm</sup>・790<sup>mm</sup>・1590<sup>mm</sup>のみです。

#### ブラケット取付ネジ

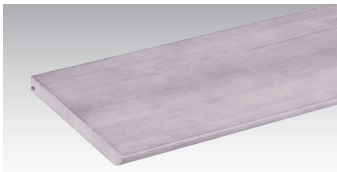
#### CL3

材質/スチールユニクロメート  
サイズ/3.8×45(コーススレット皿頭)  
備考/ブラケットにセット品



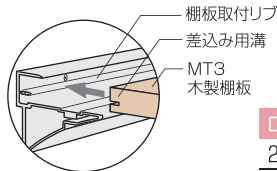


## 木製棚板



### MT3

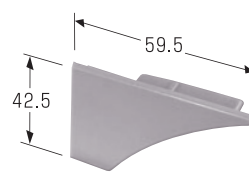
材質／ゴム集成材  
 仕上／ウレタン塗装セミクローズ  
 入数／1枚  
 カラー／HB ハニーブラウン  
 LB ライトブラウン  
 MB ミディアムブラウン  
 備考／MTN3 取付ネジ使用



**納** 2~3

D(奥行き)	W(長さ)	t(厚み)	耐荷重
230 mm	470 mm	21 mm	10 kg以下
230 mm	820 mm	21 mm	20 kg以下
230 mm	1620 mm	21 mm	25 kg以下

## エンドキャップ

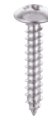


### EDCP1

材質／PC  
 入数／50セット(左右)  
 カラー／グレイ  
 対応／KUBT3・DUBT1  
 備考／

**在**

## 直付ブラケット用棚板固定ネジ

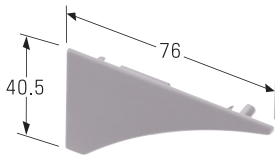


### MTN3

材質／スチールユニクロメート  
 サイズ／3.5×20(タッピングトラス頭)  
 備考／

**在**

## エンドキャップ



### ECP1

材質／PC  
 入数／50セット(左右)  
 カラー／グレイ  
 対応／KBT3・KBT4・KBT1  
 HBT1・HBT1G  
 備考／

**在**

## 直付ブラケット用取付ネジ



### CL3

材質／スチールユニクロメート  
 サイズ／3.8×45(コーススレッド皿頭)  
 備考／

**在**

## アングル棚受



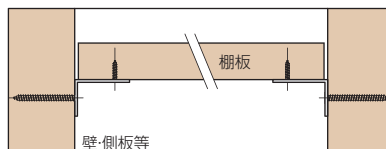
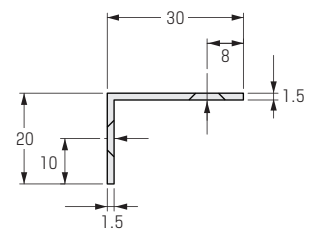
### 特徴

- アルミ製のシンプルなデザインの棚板ブラケットです。
- 棚板両面テープによるワンタッチ装着タイプです。
- コーナー棚、足付カウンター台等、広い用途に使用可能です。

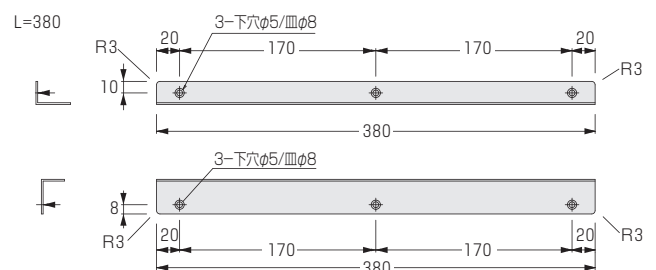
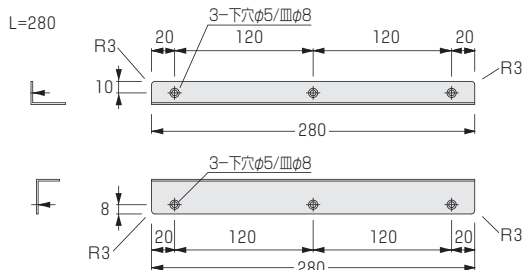
### TAA1

材質／A6063SS-T5  
 仕上／シルバー・ホワイト・ブラック  
 サイズ／280・380mm  
 入数／1セット2本×10  
 1セット内容／本体×2本(木ネジ付)  
 備考／

**在**



長さ	アングル本体	木ネジ	
		3.5×16	3.5×35
280 mm	2本	6本	6本
380 mm	2本	6本	6本

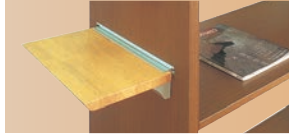


# 先付・打込システム



## 特徴

- 壁面をしゃれたギャラリーに変身させます。
- 住まいのスペースに“魅<sup>み</sup>せる”空間を演出できます。
- 壁面以外の家具の背板や展示棚等の側板に最適です。
- TUS1レールは打込み式ですので作業性に優れています。

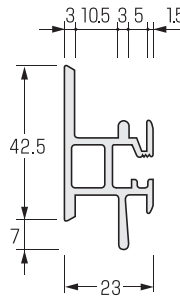


## 先付レール



### TS1 (穴ナシ)

材質／A6063SS-T5  
仕上／B<sub>2</sub>MOシルバー  
長さ／825・1625・2400・4000 mm  
入数／1セット  
備考／セットには部品を含みます。  
但し4000mmレールのみです。



### セット内容

長さ	TS1	KN1
825 mm	1	4
1625 mm	1	9
2400 mm	1	12
4000 mm	1	—

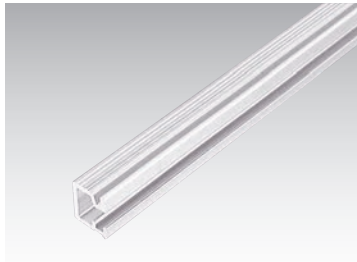


### レール取付ネジ KN1

材質／スチールユニクロメート  
サイズ／4×45 (ドリビスナベ頭)  
備考／レールにセット品

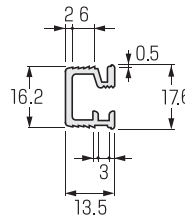


## 打込レール



### TUS1 (穴ナシ)

材質／A6063SS-T5  
仕上／B<sub>2</sub>MOシルバー  
長さ／4000 mm  
入数／10本  
備考／TUS1はレールのみです。

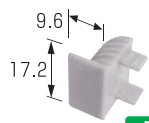


### セット内容

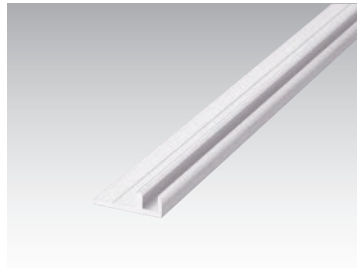
長さ	TUS1	TUCP1
4000 mm	1	—

### エンドキャップ TUCP1

材質／ABS  
入数／100個  
カラー／グレイ  
適応／TUS1

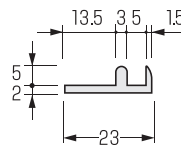


## 先付レール用ベースレール



### TSB1 (皿穴付)

材質／A6063SS-T5  
仕上／B<sub>2</sub>MOシルバー  
長さ／825・1625・2400・4000 mm  
入数／1セット  
備考／セットには部品を含みます。  
但し4000mmレールのみです。



### セット内容

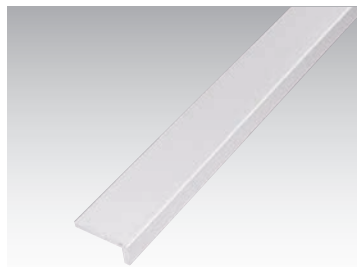
長さ	TSB1	BKN1
825 mm	1	3
1625 mm	1	6
2400 mm	1	9
4000 mm	1	—



### ベースレール取付ネジ BKN1

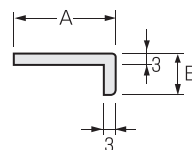
材質／スチールユニクロメート  
サイズ／4×16 (タッピング皿頭)  
備考／レールにセット品

## ケーシング(回縁)



### TSM1 (穴ナシ)

材質／A6063SS-T5  
仕上／B<sub>2</sub>MOシルバー  
長さ／4000 mm  
入数／10本  
備考／両面テープ付



### サイズ

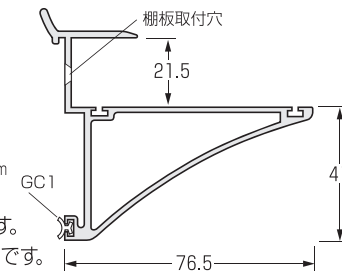
A	B
24.5 mm	11 mm
27 mm	11 mm

### 固定ブラケット 棚板厚21<sup>m</sup>m(木製棚用)



#### KBT1

材質 / A6063SS-T5  
 仕上 / B<sub>2</sub>MOシルバー  
 長さ / 450・790・1590・3640<sup>m</sup>m  
 入数 / 1セット  
 備考 / セットには部品を含みます。  
 但しは3640<sup>m</sup>mレールのみです。



※ GC1(クッション)の代わりにASP1(後付サポート)を使うと、後付レール(TS2)に使用できます。

#### セット内容

長さ	KBT1	CL1	ECP1	HDP1	GC1
450 <sup>m</sup> m	1	3	左右各1	1	1
790 <sup>m</sup> m	1	4	左右各1	1	1
1590 <sup>m</sup> m	1	8	左右各1	1	1
3640 <sup>m</sup> m	1	—	—	—	—

#### 棚板取付ネジ



#### CL1

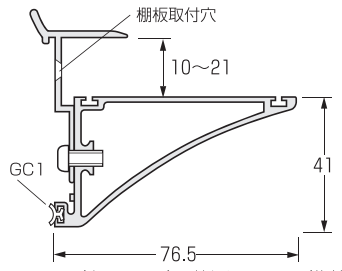
材質 / スチールユニクロメート  
 サイズ / 3.8×25(木ネジ皿頭)  
 備考 / ブラケットにセット品

### 可変ブラケット 棚板厚10~21<sup>m</sup>m(木製棚用)



#### HBT1

材質 / A6063SS-T5  
 仕上 / B<sub>2</sub>MOシルバー  
 長さ / 450・790・1590<sup>m</sup>m  
 入数 / 1セット  
 備考 / セットには部品を含みます。



※ GC1(クッション)の代わりにASP1(後付サポート)を使うと、後付レール(TS2)に使用できます。

#### セット内容

長さ	HBT1	CL1	ECP1	HDP1	GC1
450 <sup>m</sup> m	1	3	左右各1	1	1
790 <sup>m</sup> m	1	4	左右各1	1	1
1590 <sup>m</sup> m	1	8	左右各1	1	1

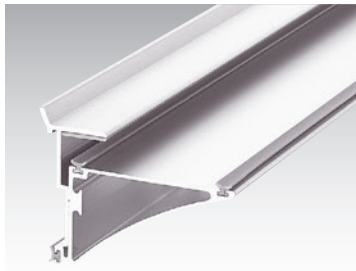
#### 棚板取付ネジ



#### CL1

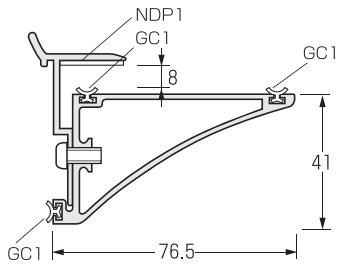
材質 / スチールユニクロメート  
 サイズ / 3.8×25(木ネジ皿頭)  
 備考 / ブラケットにセット品

### 可変ブラケット ガラス棚板厚8<sup>m</sup>m(ガラス棚用)



#### HBT1G

材質 / A6063SS-T5  
 仕上 / B<sub>2</sub>MOシルバー  
 長さ / 450・600<sup>m</sup>m  
 入数 / 1セット  
 備考 / セットには部品を含みます。

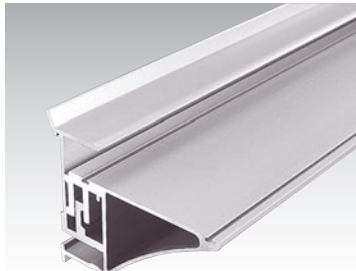


#### セット内容

長さ	HBT1G	ECP1	HDP1	NDP1	GC1
450 <sup>m</sup> m	1	左右各1	1	1	3
600 <sup>m</sup> m	1	左右各1	1	1	3

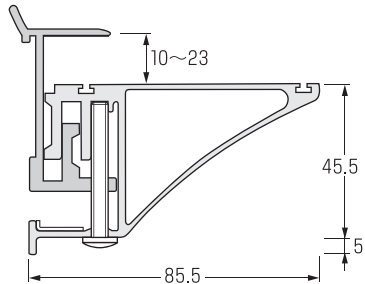
※ GC1(クッション)の代わりにASP1(後付サポート)を使うと、後付レール(TS2)に使用できます。

### 下可変ブラケット I 型 棚板厚10~23<sup>m</sup>m(木製棚用)



#### UBT1

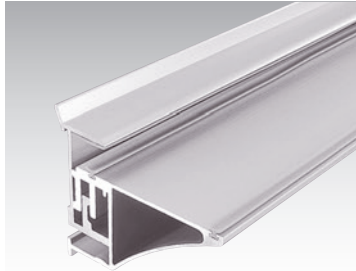
材質 / A6063SS-T5  
 仕上 / B<sub>2</sub>MOシルバー  
 長さ / 450・790・1590<sup>m</sup>m  
 入数 / 1セット  
 備考 / セットには部品を含みます。



#### セット内容

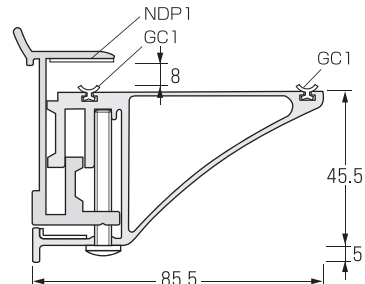
長さ	UBT1	EUCP1	HDP1
450 <sup>m</sup> m	1	左右各1	1
790 <sup>m</sup> m	1	左右各1	1
1590 <sup>m</sup> m	1	左右各1	1

### 下可変ブラケット I 型 ガラス棚板厚8<sup>m</sup>m(ガラス棚用)



#### UBT1G

材質 / A6063SS-T5  
 仕上 / B<sub>2</sub>MOシルバー  
 長さ / 450・600<sup>m</sup>m  
 入数 / 1セット  
 備考 / セットには部品を含みます。

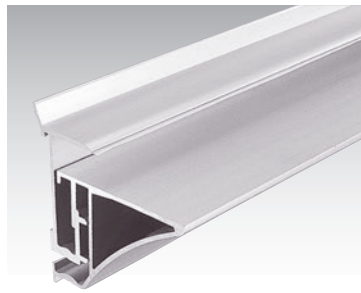


#### セット内容

長さ	UBT1G	EUCP1	HDP1	NDP1	GC1
450 <sup>m</sup> m	1	左右各1	1	1	2
600 <sup>m</sup> m	1	左右各1	1	1	2

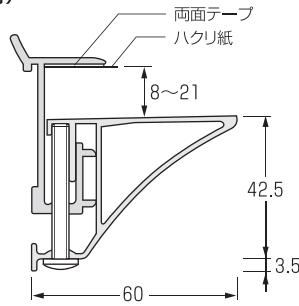
**先付・打込システム・オプション部品**

**下可変ブラケット II 型 棚板厚 8~21mm (木製棚・ガラス棚用)**



**DUBT1**

材質 / A6063SS-T5  
 仕上 / B2MOシルバー  
 長さ / 450・600・790・1590 mm  
 入数 / 1セット  
 備考 / 1セットには部品を  
 含みます。

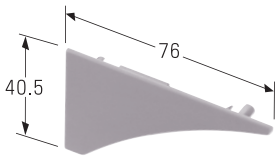


セット内容

長さ	DUBT1	EDCP1	HDP1
450 mm	1	左右各1	1
600 mm	1	左右各1	1
790 mm	1	左右各1	1
1590 mm	1	左右各1	1

※ ガラス棚用は450 mm, 600 mmのみです。  
 ※ ガラス棚板厚は8 mmです。  
 ※ 木製棚用は450 mm, 790 mm, 1590 mmのみです。

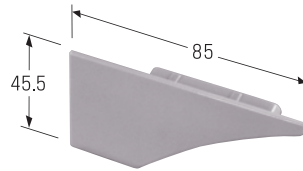
**エンドキャップ**



**ECP1**

材質 / PC  
 入数 / 50セット (左右)  
 カラー / グレイ  
 適応 / KBT1・HBT1・HBT1G  
 KBT3・KBT4  
 備考 / **在**

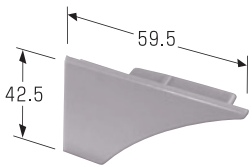
**エンドキャップ**



**EUCP1**

材質 / PC  
 入数 / 50セット (左右)  
 カラー / グレイ  
 適応 / UBT1・UBT1G  
 備考 / **在**

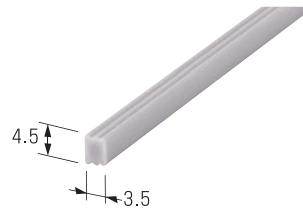
**エンドキャップ**



**EDCP1**

材質 / PC  
 入数 / 50セット (左右)  
 カラー / グレイ  
 適応 / DUBT1・KUBT3  
 備考 / **在**

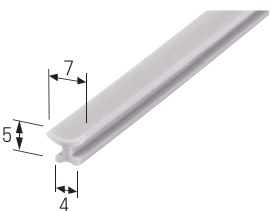
**脱落防止パッキン**



**HDP1**

材質 / TPO  
 長さ / 460・610・800・1600・2400 mm  
 入数 / 100本  
 カラー / グレイ  
 備考 / **在**

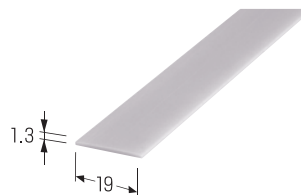
**クッション**



**GC1**

材質 / TPO  
 長さ / 449・599・789・1589 mm  
 入数 / 100本  
 カラー / グレイ  
 備考 / **在**

**パッキン (ガラス棚用)**



**NDP1**

材質 / TPO  
 長さ / 449・599 mm カラー / グレイ  
 入数 / 50本  
 適応 / HBT2G・UBT2G・HBT1G・UBT1G  
 備考 / 両面テープ付、ブラケットにセット品  
**在**

## レール取付ネジ



### KN1

材質／スチールユニクロメート  
 サイズ／4×45 (ドリビスナベ頭)  
 適応／TS2・TS1  
 備考／レールにセット品

**在**

## ベースレール取付ネジ



### BKN1

材質／スチールユニクロメート  
 サイズ／4×16 (タッピング皿頭)  
 適応／TSB1  
 備考／レールにセット品

**在**

## 棚板固定ネジ(木製棚用)



※棚板には下穴が  
 必要です。

### CL1

材質／スチールユニクロメート  
 サイズ／3.8×25 (木ネジ皿頭)  
 適応／KBT2・HBT2・KBT1・HBT1  
 備考／ブラケットにセット品

**在**

## レール取付ネジ

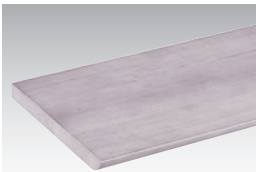


### FN1

材質／スチールユニクロメート  
 サイズ／4×40 (ドリビス皿小頭)  
 適応／FTS2  
 備考／レールにセット品

**在**

## 木製棚板



### MT1

材質／ゴム集成材  
 仕上／ウレタン塗装セミクローズ  
 入数／1枚  
 木目色／

HB  
 ハニーブラウン



LB  
 ライトブラウン



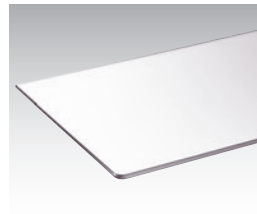
MB  
 ミディアムブラウン



備考／**在**

D (奥行)	W (長さ)	t (厚み)	耐荷重
230 mm	470 mm	21 mm	10 kg以下
230 mm	820 mm	21 mm	20 kg以下
230 mm	1620 mm	21 mm	25 kg以下

## ガラス棚板



### GP

材質／強化ガラス  
 入数／1枚  
 カラー／トーマイ  
 備考／

**在**

D (奥行)	W (長さ)	t (厚み)	耐荷重
230 mm	470 mm	8 mm	5 kg以下
230 mm	620 mm	8 mm	5 kg以下

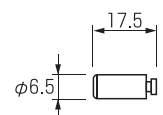
## 後付サポート



### ASP1


材質／PC  
 入数／50個  
 カラー／グレイ  
 適応／KBT1・HBT1・HBT1G  
 備考／CD ラック後付にはセットされて  
 います。

**在**



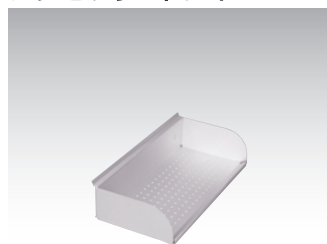
後付・直付・先付・打込システム

オプション部品

 物干アーム・ハンガーアーム・木製棚板等は折り畳みませんので  
警告 人に当たる取付位置や、高さには取り付けないでください。

 …安全荷重(kg)

アクセサリートレイ



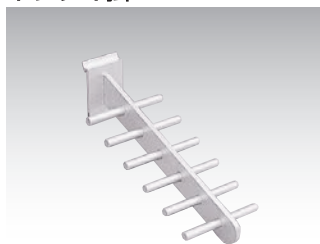
**ACT116小(兼用)**

材質/A6063SS-T5・A5052S  
仕上/B<sub>2</sub>シルバー  
サイズ/D162×W340×H75<sup>mm</sup>  
入数/1個  
備考/



 5

ネクタイ掛



**ANK1(兼用)**

材質/A6063SS-T5  
仕上/B<sub>2</sub>シルバー  
サイズ/D212.5×W106<sup>mm</sup>  
入数/1台×10  
備考/ネクタイ12本掛け



 5

ボックスプレート(皿穴付)



**BXP1(先付用)**  
**BXP2(後付用)**

材質/A6063SS-T5  
仕上/B<sub>2</sub>MOシルバー  
長さ/740<sup>mm</sup>  
入数/1セット  
備考/部品含む。



 5

スラックスハンガー

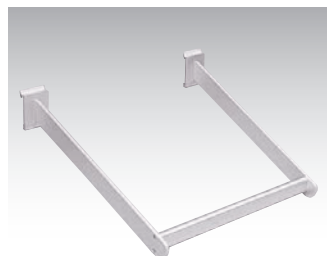


**ASH1(兼用)**

材質/A6063SS-T5  
仕上/B<sub>2</sub>シルバー  
サイズ/D202×W450<sup>mm</sup>  
入数/1台×10  
備考/



ハンガーラック(ネクタイ掛無)



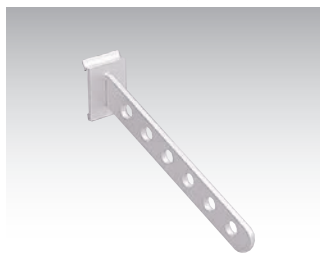
**AHR1(先付・打込)**  
**AHR2(後付)**

材質/A6063SS-T5  
仕上/B<sub>2</sub>シルバー  
サイズ/AHR1 D302.5×W400<sup>mm</sup>  
AHR2 D315×W400<sup>mm</sup>  
入数/1台×10  
備考/フックダウン(ビス止4本)



 5

ハンガーアーム



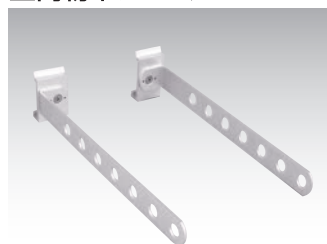
**AHA1(先付・打込)**  
**AHA2(後付)**

材質/A6063SS-T5  
仕上/B<sub>2</sub>シルバー  
サイズ/AHA1 D212.5×W50<sup>mm</sup>  
AHA2 D225×W50<sup>mm</sup>  
入数/1台×10  
備考/ハンガー6本掛け



 5

室内物干アーム



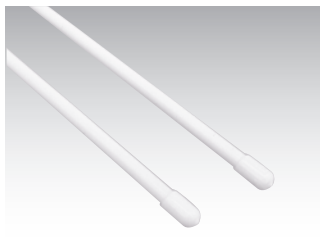
**FMA2(後付)**

材質/A6063SS-T5  
仕上/B<sub>2</sub>シルバー  
サイズ/D318×W42<sup>mm</sup>×φ15  
入数/1セット(左右各1本)  
備考/安全荷重はアーム2本全体に掛かる荷重です。



 5

室内物干パイプ



**FMP1**

材質/スチール・PVC  
入数/1セット(2本)  
長さ/1000<sup>mm</sup>(φ11)  
カラー/ホワイト  
備考/安全荷重はパイプ1本当りに掛かる荷重です。



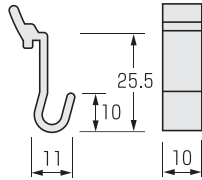
 1

フック



**DFC1** (兼用)

材質 / A6063SS-T5  
 仕上 / B2シルバー  
 入数 / 5個×20  
 適応 / TS2・FTS2・TS1・TUS1  
 備考 / **在**

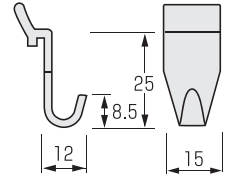


フック



**PFC1** (兼用)

材質 / A6063SS-T5  
 仕上 / B2シルバー  
 入数 / 5個×20  
 適応 / TS2・FTS2・TS1・TUS1  
 備考 / **在**

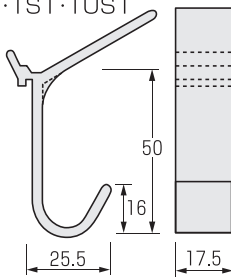


フック



**FFC1** (兼用)

材質 / A6063SS-T5  
 仕上 / B2シルバー  
 入数 / 1個×50  
 適応 / TS2・FTS2・TS1・TUS1  
 備考 / **在**

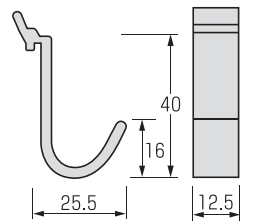


フック



**FFC3** (兼用)

材質 / A6063SS-T5  
 仕上 / B2シルバー  
 入数 / 5個×20  
 適応 / TS2・FTS2・TS1・TUS1  
 備考 / **在**

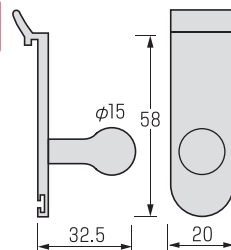


ボールフック (小)



**BFS1** (兼用)

材質 / A6063SS-T5  
 仕上 / B2シルバー  
 入数 / 1個×50  
 適応 / TS2・FTS2・TS1・TUS1  
 備考 / **在**

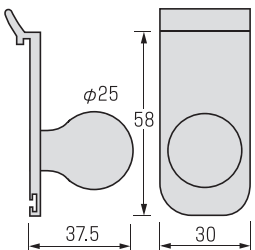


ボールフック (大)



**BFL1** (兼用)

材質 / A6063SS-T5  
 仕上 / B2シルバー  
 入数 / 1個×50  
 適応 / TS2・FTS2・TS1・TUS1  
 備考 / **在**

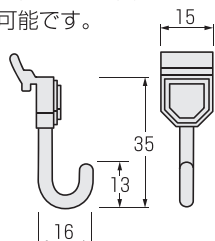


フック

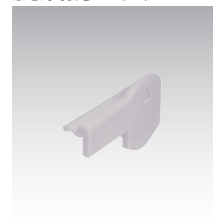


**FFC2** (兼用)

材質 / ZDC  
 仕上 / クロームメッキ  
 入数 / 1個×100  
 適応 / TS2・FTS2・TS1・TUS1  
 備考 / パルハンクSタイプH型ワイヤーハンガーの使用が可能です。



脱落防止具



**BP1**

材質 / ABS  
 カラー / グレイ  
 入数 / 1個×100  
 適応 / FFC1・FFC2・FFC3・DFC1  
 PFC1・BFS1・BFL1にセット品  
 備考 / **在**

後付・直付・先付・打込システム

# 取付方法

## 後付システム

### 下地の確認

**注意** 荷重は壁で支えます。製品取り付け前に必ず丈夫な壁下地をお確かめください。  
下地が丈夫でないと製品の落下や脱落等でケガをする恐れがあります。

#### ● 木造軸組・石膏ボードの場合

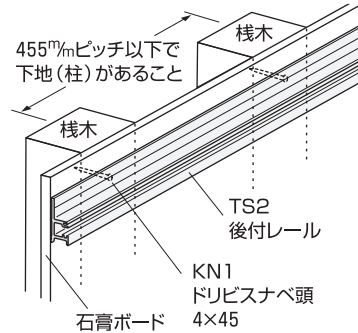
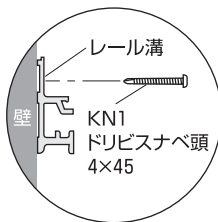
455mmピッチ以下で下地（柱）があること  
しくは横方向に45mm×90mm以上の下地（柱）があること。

#### ● コンクリート壁の場合

プラグとビスを別途ご用意ください。  
または、木レンガ・タテ胴縁などの下地をご用意ください。

#### ● 軽鉄下地の場合

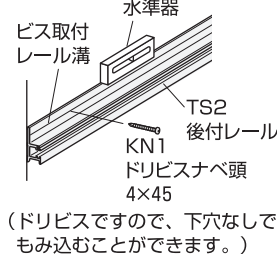
軽鉄専用のビスを別途ご用意ください。



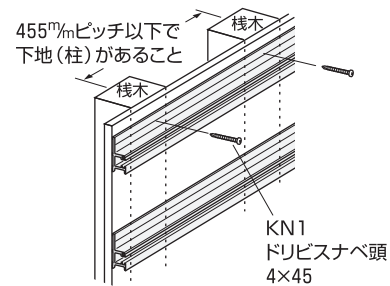
### 後付レール TS2 の取付け方

**注意** 必ず丈夫な下地（栈木）にドリルビスが掛かるよう止めてください。

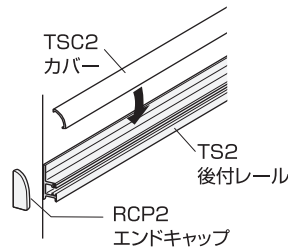
1 後付けレール TS2 を、栈木のある取付け位置に水平に取付けます。



(ドリルビスですので、下穴なしでもみ込むことができます。)



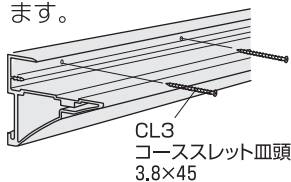
2 カバー TSC2 を、はめた後で、左右にエンドキャップ RCP2 をはめます。



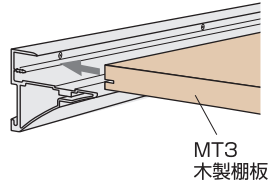
## 直付システム

### 固定ブラケット KBT3・KBT4 と 棚板の取付け方

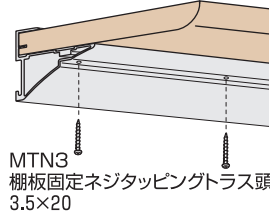
1 固定ブラケット KBT3・KBT4 を水平に取付けます。



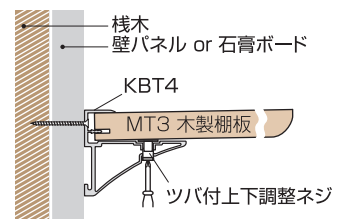
2 木製棚板 MT3 をブラケットに水平に取付けます。



3 棚板 MT3 をブラケットに固定します。

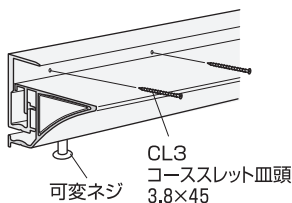


※ KBT4 は傾き調整ができます。

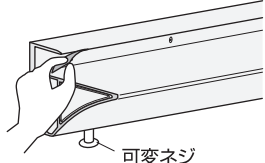


### 下可変ブラケット KUBT3 と 棚板の取付け方

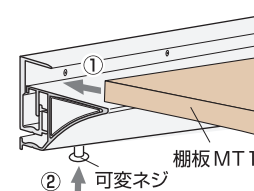
1 下可変ブラケット KUBT3 を水平に取付けます。



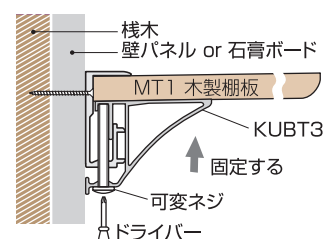
2 両面テープのハクリ紙を剥がします。



3 棚板 MT1 ① を可変ブラケット KUBT3 に固定し可変ネジ② で締めます。



4 それぞれの可変ネジを交互に締めつけてください。

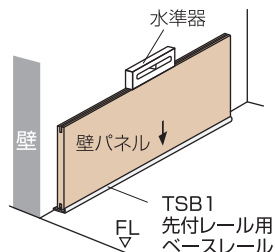




## 先付システム

### ベースレールTSB1と先付レールTS1の取付け方

1 先付用ベースレールTSB1を床に取付け、壁パネルを差込みます。

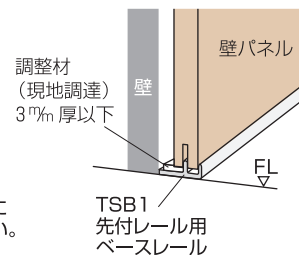


■ 壁パネルの溝加工寸法

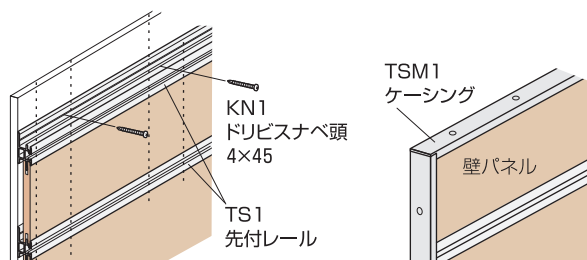


※参考数字ですので材質によって対応してください。

■ 水平にならない場合は、調整材を入れて水平にしてください。



2 壁パネルの溝に先付レールTS1を差込み固定します。(パネル枚数に応じてくり返してください)最後に横見切を取付けます。必要に応じて縦見切を取付けます。



## 打込システム

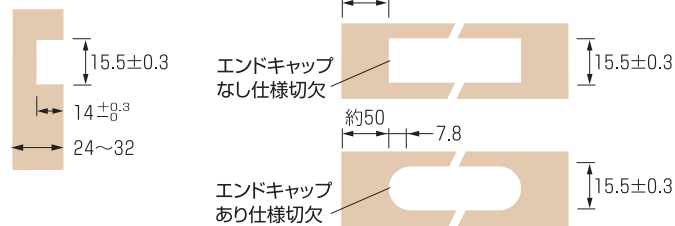
### 打込レールの取付け方 (木エッジ貼り仕様)

1 化粧ボード (パーティペタ芯) に溝を寸法に合わせ入れます。(右図参照)

⚠ 芯材の強度を保つ為、溝は左右約50mm入れないでください。

⚠ 溝の加工寸法は正確に仕上げてください。

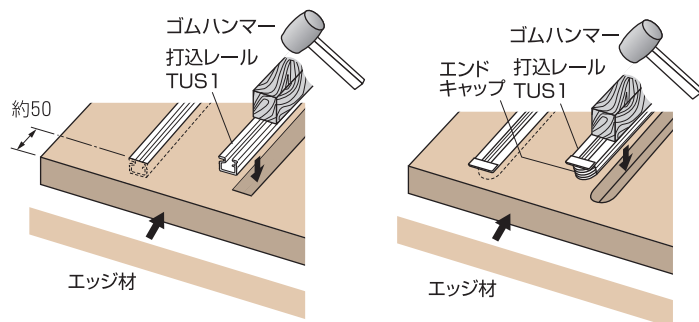
■ 切断面断面寸法



2 化粧ボードの溝に打込レールTUS1を打込みエッジ材 (木工) を貼り付けます。

⚠ レール長さ寸法と溝の長さは、必ず同じ寸法にしてください。

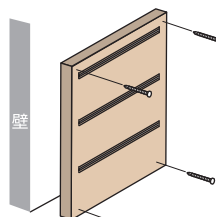
⚠ キャップを使用する場合レール長さプラス7.8Rの溝を両側に掘込んでください。



3 壁に取付け、又はボックス側板に取付けます。

⚠ 壁取付の際は下地強度に十分注意してください。

■ 壁取付

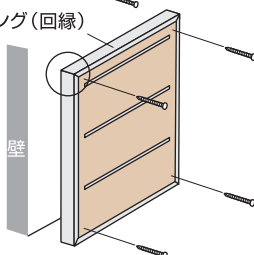


4 ケーシング (回縁) の取付け方 (TSM1仕様)

角部○印は、45度カット・縦勝カットで施工してください。

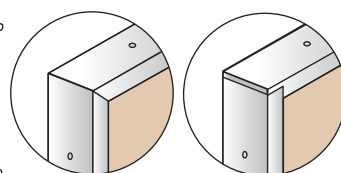
⚠ TSM1はA寸法24.5mmと27mmを板厚に、合わせて使用してください。(7頁参照)

■ ケーシング (回縁) TSM1



■ 45度カット

■ 縦勝カット



# 組立方法・取付方法

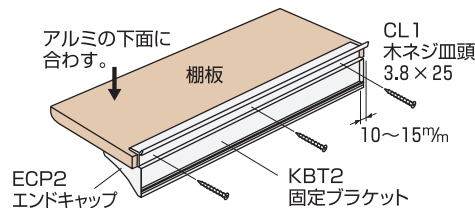
## オプション部品

### 固定ブラケット KBT1・KBT2と棚板の組立て (21<sup>m</sup>/m 棚板)

固定ブラケット KBT1・KBT2 を棚板に木ネジ皿頭φ3.8×25 CL1 で取付け、左右にエンドキャップ ECP2 をはめます。

**注意** 棚のネジ止め位置にはあらかじめφ2.5程度の下穴をあけてください。

**注意** ブラケットより棚板の長さが20～30<sup>m</sup>/m長いので、棚板の端から左右10～15<sup>m</sup>/mあけた位置に取付けてください。



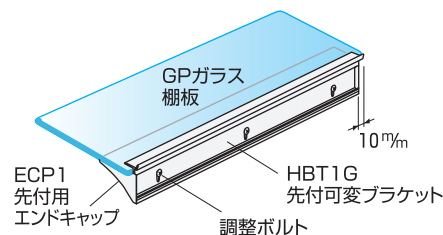
**注意** ビスは空回りしない様にしっかりと固定してください。

### 先付可変ブラケット(ガラス棚用) HBT1G・HBT2Gとガラス棚板GPの組立て

ガラス棚板 GP を差し込み、可変ブラケット HBT1G・HBT2G を圧縮させて調整ボルトで締付けます。

**注意** ガラス棚板は GP クッションと NDP1 ガラス用抜け止めパッキンが必要です。

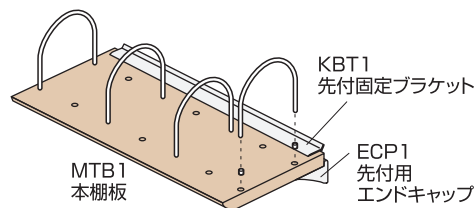
**注意** 木製棚板の場合は調整後 CL1 で固定してください。(最上段参照)



### 先付固定ブラケット KBT1・KBT2 と本棚板 MTB1 の組立て

1 21<sup>m</sup>/m 棚板と同じ要領で組み立てます。(最上段参照)

2 本棚板の表面ダボに U 字金具を差し込みます。



## オプション部品の取付け方

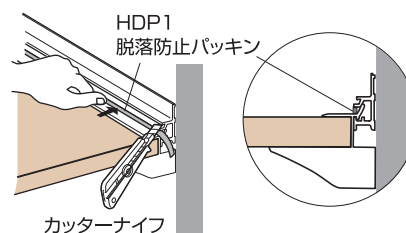
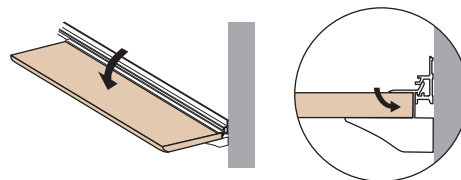
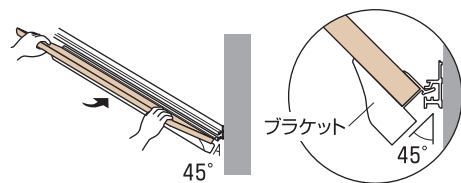
1 棚板を斜め 45 度にして、ブラケットのフック部分をレールの溝に差し込んでください。

**注意** アルミの端部で手などにケガをしないように注意してください。

2 水平を確認して下さい。ブラケットのフック部分がレールの溝に入っているか確認して下さい。棚板を水平の位置まで回転して下さい。

3 ブラケットとレールのすき間に同梱の脱落防止パッキン HDP1 を図の位置に指で押しながら差し込みます。サイドからはみ出した長さの分をカッターナイフでレールや棚板を傷付けないように切取ってください。

**警告** 木製棚板 (MT1)・本棚板 (MTB1)・ガラス棚板 (GP) 木製天板 (MCD) は、脱落防止パッキンを必ず取付けてください。取付けないと脱落し、大ケガをする恐れがあります。

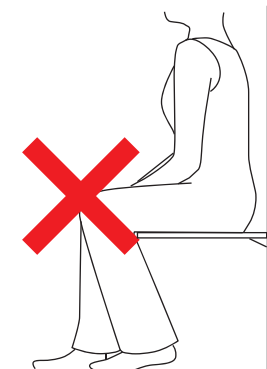




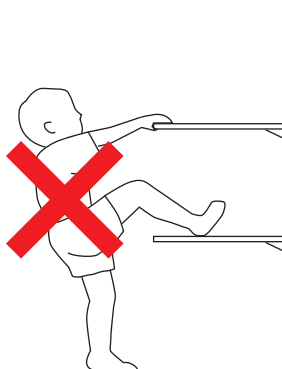
## 注意事項

### 棚板に載せる重量制限について

**警告** 天板の上に乗る、座る又は棚に衝撃をかける、よじ登る等の行為はしないようにしてください。



腰掛け厳禁



よじ登り厳禁

木製棚板 MT1		
L=470 <sup>mm</sup>	L=820 <sup>mm</sup>	L=1620 <sup>mm</sup>
10kg以下	20kg以下	25kg以下

ガラス棚板 GP・FGP	木製天板 MCD
L=470 <sup>mm</sup> 620 <sup>mm</sup>	L=900 <sup>mm</sup> 1100 <sup>mm</sup>
5kg以下	30kg以下

**警告** 上記以外の商品は、カタログ中の安全荷重を必ずご確認ください。

### 棚板等の移動、再取り付け上の手順と注意事項

棚板、天板等を移動し、再度取り付けを行う場合は、以下の項目の手順で行ってください。

- ① レールとブラケットのすき間につけている脱落防止パッキンはずします。
- ② 棚板を持ち上げ斜めにして、棚板をレールからはずします。
- ③ 棚板を移動先にもって行き、棚板を斜めにし、ブラケットのフック部をレール溝にはめ込みます。(17頁参照)
- ④ 脱落防止パッキンを取り付けます。

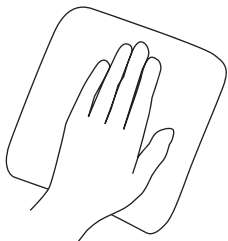
- 注意**
- 作業は必ず2人以上で、両手で行ってください。
  - 棚板を落とさないようにしっかり持って作業を行ってください。
  - ブラケットのフック部がレールに確実に入っているか必ず確認をおこなってください。
  - 脱落防止パッキンは必ず取り付けてください。

### お手入れの方法

木製棚板やレールの掃除は、水気を嫌いますので、乾拭き又は固くしぼった中性洗剤を含ませた雑巾で、汚れを拭き取ってください。

観葉植物などの鉢には、必ず受け皿を敷いてください。

**注意** シンナーやベンジン等を使用しますと、表面の艶、色が変わったりする場合がありますので絶対避けてください。



注意

取扱いの誤り、他社部品の併用や、仕様の限界を超えた使用での故障・破損・事故等には責任を負いかねる場合がありますので、ご了承ください。  
商品は、改良のため予告なく変更をすることがありますので、ご了承ください。